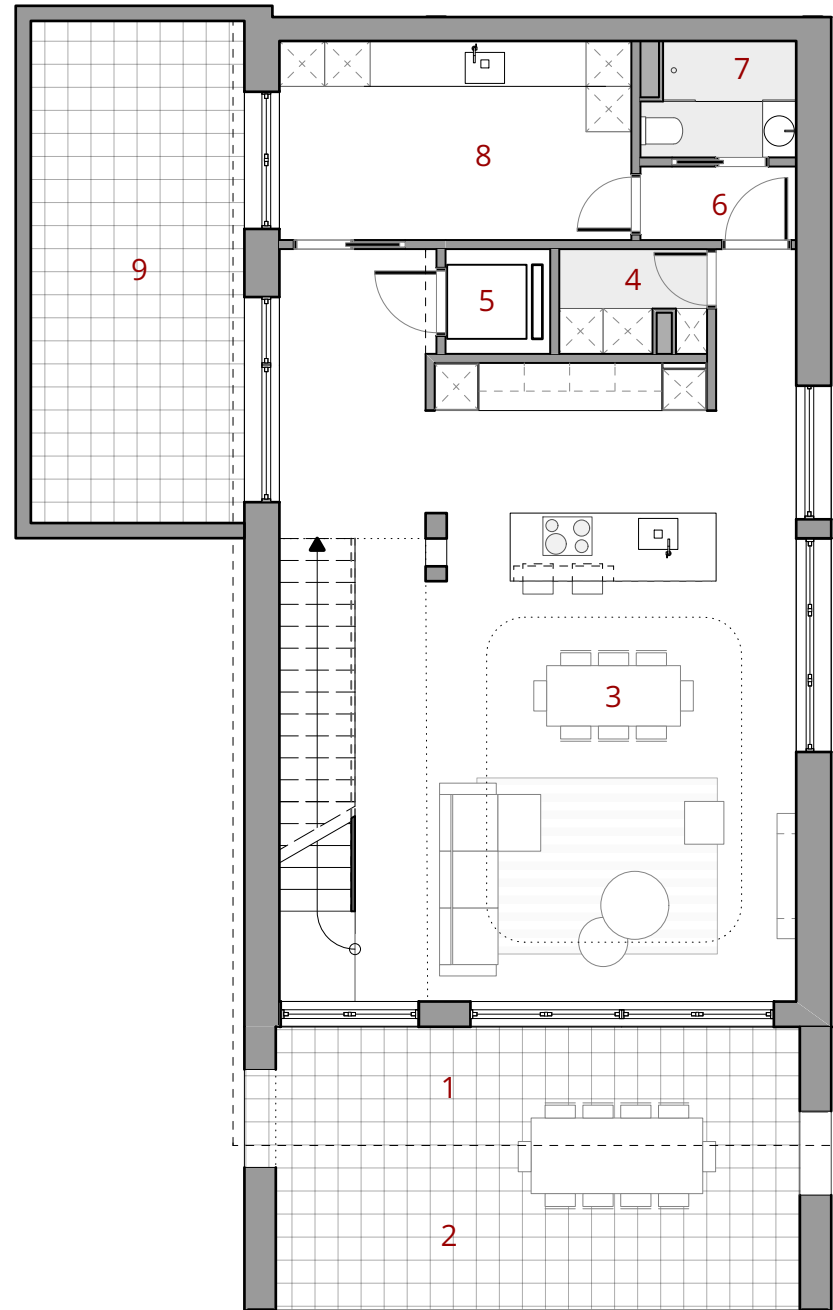


_Superficie Construida= 315,66 m²

Superficie Construida Vivienda= **207,72 m²**
 Superficie Construida con Terrazas= **315,66m²**
 Superficie Edificable= **160,0 m²**
 Superficie Útil Vivienda total= **173,21 m²**
 Superficie Útil Terrazas total= **107,94 m²**

PLANTA BAJA

SUPERFICIE CONSTRUIDA VIVIENDA Planta Baja 97,40 m²
 (NO SE INCLUYEN TERRAZAS NI PATIOS)



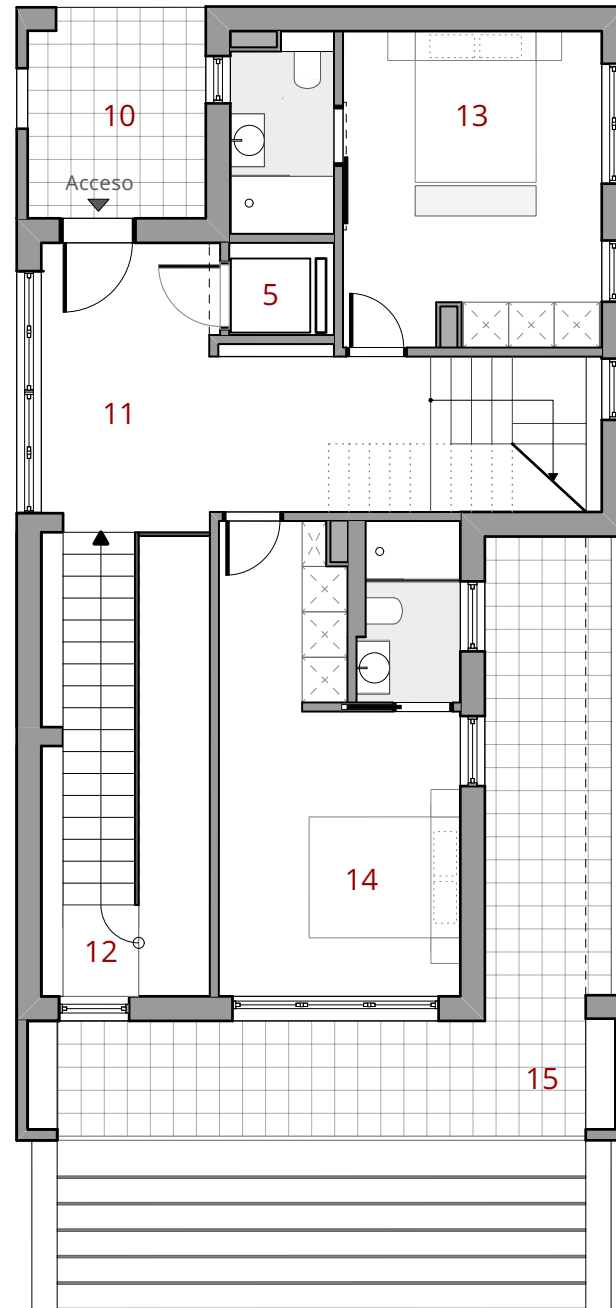
CUADRO SUPERFICIES ÚTILES

1 Porche cubierto	12,30 m ²
2 Porche descubierto.....	15,17 m ²
3 Salón-comedor-cocina.....	61,33 m ²
4 Despensa.....	2,57 m ²
5 Hueco ascensor.....	1,70 m ²
6 Distribuidor.....	2,15m ²
7 Baño.....	3,02m ²
8 Lavadero / Estudio Homeoffice.....	13,00m ²
9 Patio interior.....	20,09m ²

SUPERFICIE ÚTIL VIVIENDA Planta Baja	83,77 m ²
SUPERFICIE ÚTIL TERRAZAS Planta Baja	47,56 m ²

PLANTA PRIMERA

SUPERFICIE CONSTRUIDA VIVIENDA Planta 1 72,63 m²
 (NO SE INCLUYEN TERRAZAS)



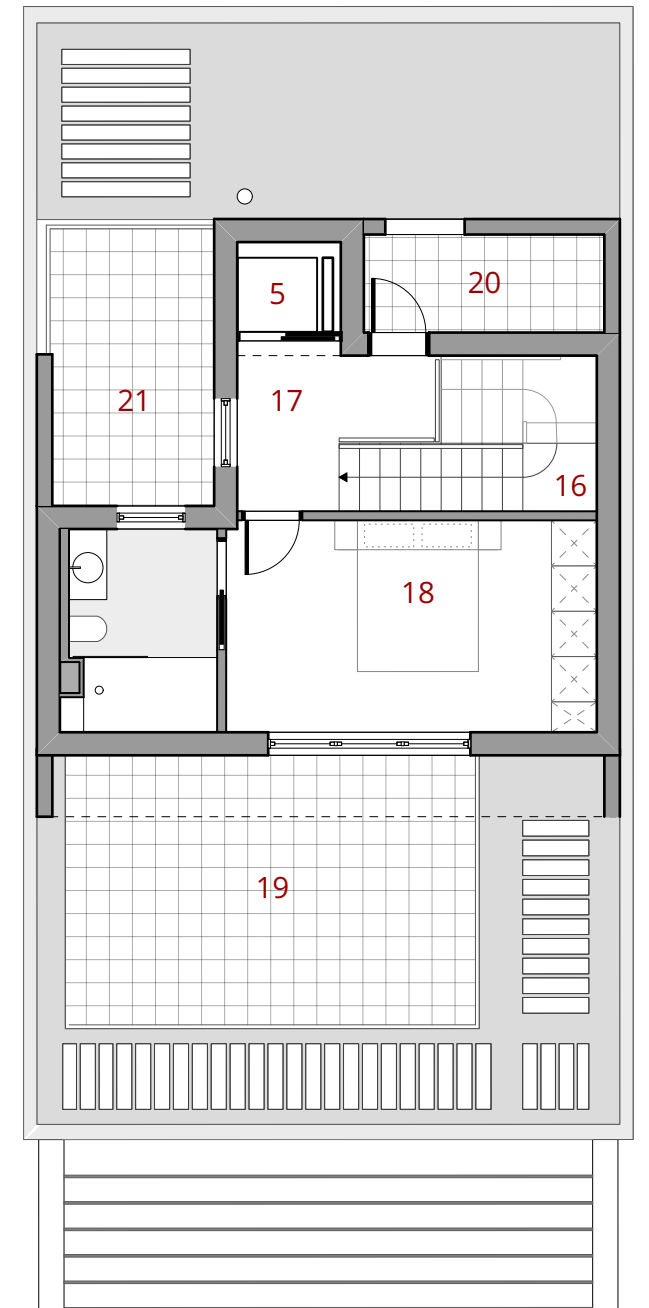
CUADRO SUPERFICIES ÚTILES

10 Porche de acceso.....	6,66 m ²
11 Distribuidor.....	16,72 m ²
12 Escalera 1.....	6,13 m ²
13 Habitación en suite 1.....	17,48 m ²
14 Habitación en suite 2.....	19,97 m ²
15 Terraza.....	21,47m ²

SUPERFICIE ÚTIL Planta 1	60,30 m ²
SUPERFICIE Terraza Planta 1	28,13 m ²

PLANTA SEGUNDA

SUPERFICIE CONSTRUIDA VIVIENDA Planta 2 37,69 m²
 (NO SE INCLUYEN TERRAZAS)



CUADRO SUPERFICIES ÚTILES

16 Escalera 2.....	4,99 m ²
17 Distribuidor P. segunda.....	4,74 m ²
18 Habitación en suite 3.....	19,41 m ²
19 Terraza.....	20,02 m ²
20 Área de instalaciones (exterior).....	4,24 m ²
21 Patio.....	7,99 m ²

SUPERFICIE ÚTIL Planta 2	29,14 m ²
SUPERFICIE Terrazas Planta 2	32,25 m ²