

# CATÁLOGO EXTRAS Y PERSONALIZACIONES



Todas las especificaciones aquí reflejadas son susceptibles de ser sustituidas por otras de nivel equivalente.

Las imágenes mostradas son una aproximación lo más fiel posible del resultado final del inmueble proyectado con las calidades indicadas en este documento, pudiendo darse modificaciones derivadas de exigencias técnicas o jurídicas, siempre que estén justificadas y no supongan una alteración sustancial del objeto y/o una merma en la calidad de los materiales/equipamiento del inmueble. El mobiliario mostrado no está incluido. Toda la información y entrega de documentación se hará según lo establecido en el Real Decreto 515/1989, de 21 de abril, y demás normas que pudieran complementarlo ya sean de carácter estatal o autonómico.

## Índice General

- . Piscina
- . Zona de vehículos
- . Cuarto de aseo
- . Servicios del agua
- . Servicio PREFERENCE
- . Servicios generales
- . Pack electrodomesticos

## Índice por promoción

- . Campana extractora
- . Area posterior de la vivienda
- . Proyecto de jardinería
- . Elementos de protección solar
- . Sistema de almacenaje
- . Iluminación LED
- . Zona de vestidor

# Piscina

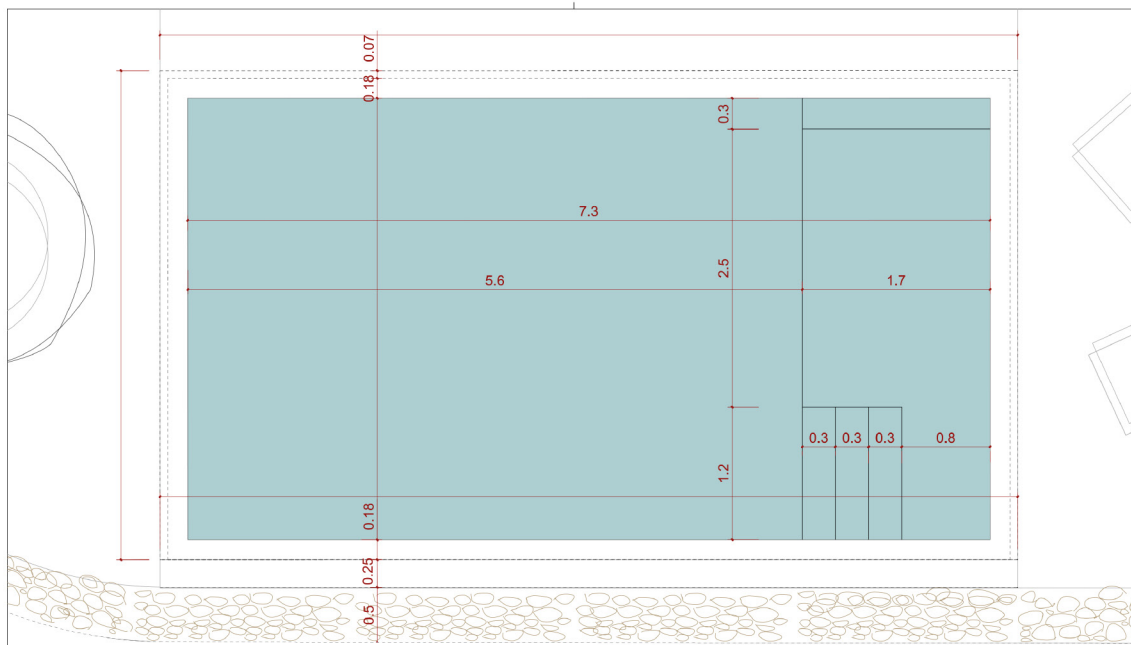
La piscina exterior se ofrece de serie revestida con porcelánico antideslizante en formato cuadrado con lámina de agua total de 7,30x4,00m, repartida entre los escalones de acceso y la zona de baño.

El material de la piscina es susceptible de modificación tanto en color como en forma. Podemos seleccionar una tonalidad de gresite de nuestro abanico de opciones así como modificar el porcelánico de 15x15cm para su revestimiento.



## PROYECTO DE ILUMINACIÓN

Sistema de mando a distancia para control de las luces interiores.



### NET 'N' CLEAN

Válvula dispensadora de seis canales que forman parte del sistema integrado de limpieza del fondo de piscinas.

Distribuye, de forma secuencial el flujo de agua a través de sus diversas salidas para que llegue a las boquillas que limpian la piscina

Hecho de plástico y titanio, es resistente al tratamiento por electrólisis de sal.



### BOMBA DE CALOR

La bomba de calor es un equipo termodinámico, el equipo capta las calorías del aire exterior para transferirlas directamente al agua de la piscina.

Opción de bajo consumo, apenas necesita energía eléctrica.

Sistema eficiente, apenas genera emisiones de CO<sub>2</sub> al ambiente.

Sistema multifuncional puedes calentar el agua y disfrutar de aire acondicionado en el exterior.



### CLORADOR SALINO

Aparato que se añade al equipo de filtración de manera independiente para tratar y conservar el agua de las piscinas generando cloro a partir de sal disuelta en agua para desinfectar la piscina.

Evitamos la manipulación de productos químicos. Sin olor y sabor desagradable.

Evitamos irritación en ojos y piel reseca.

Ahorro importante en el mantenimiento.

Opción ecológica.



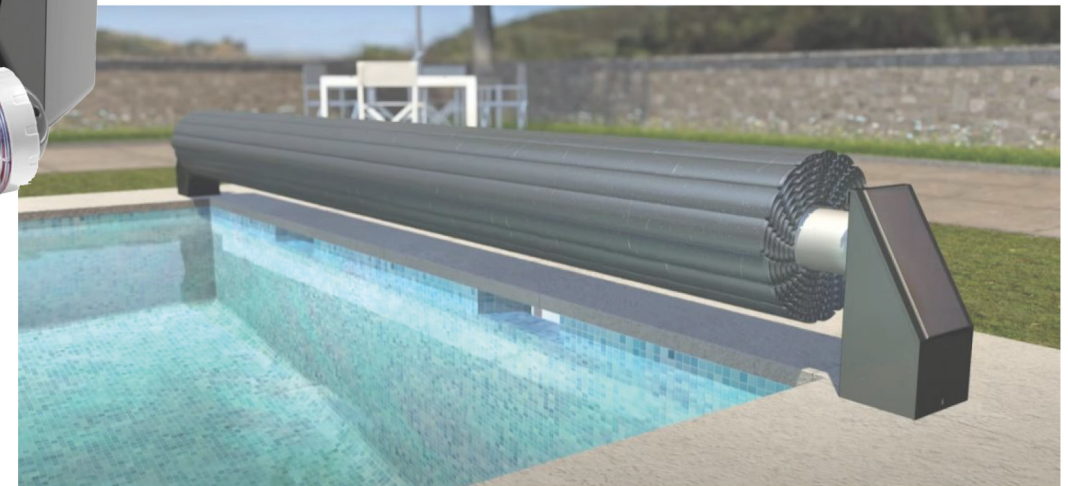
### COBERTOR LAMINA DE AGUA

Una cubierta exterior accionada por mando a distancia que permite utilizar la totalidad del vaso de la piscina y elimina la necesidad de realizar obras.

Soportes en acero inoxidable o aluminio lacado.

Lamas altamente resistentes de PVC o policarbonato.

Enrollador de aluminio anodizado.



# Zona de vehículos

## CARPORT

Es un elemento de diseño moderno con dimensión según necesidades y espacio disponible, que garantiza una protección eficaz de los vehículos contra las agresiones exteriores, como la lluvia, el granizo o incluso los rayos UV.

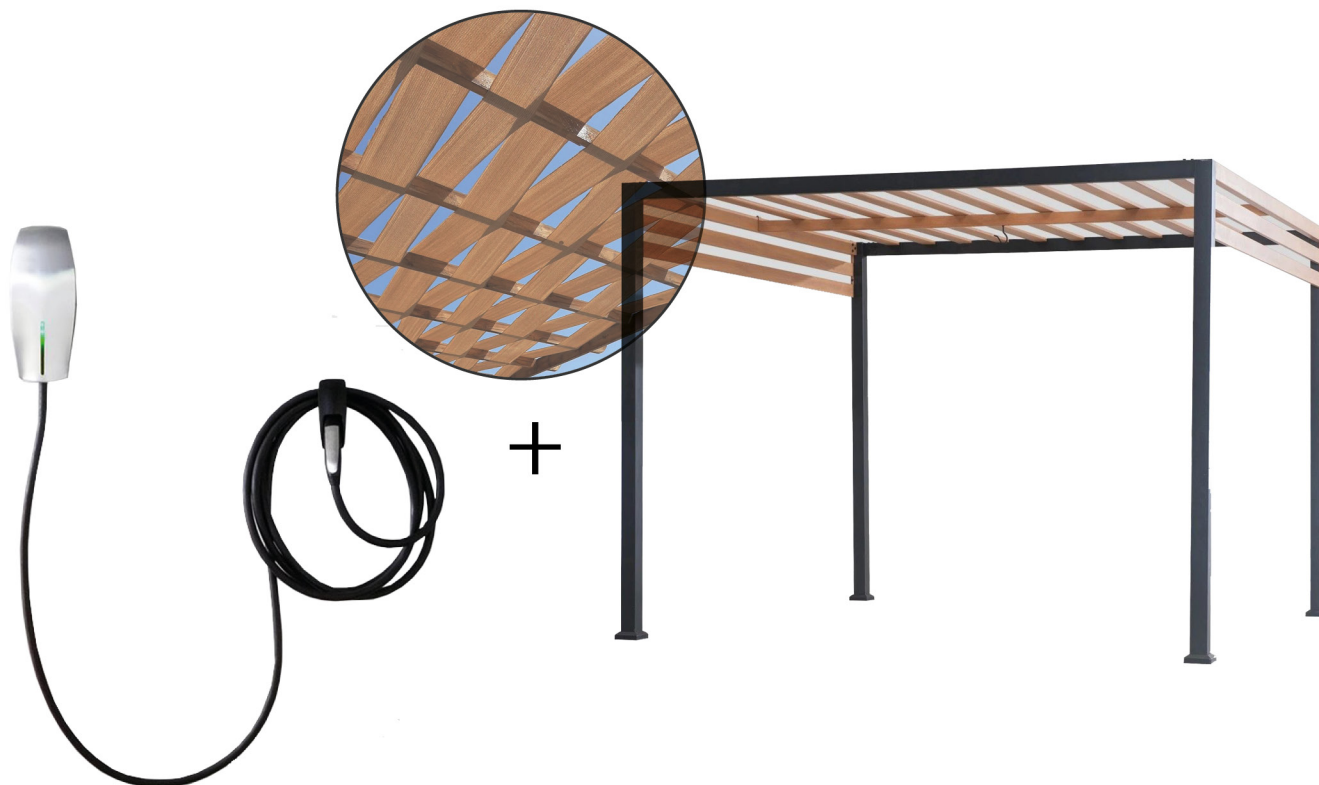
Con estructura de aluminio termolacado tratado y su techo a base de lamas en madera o imitación, garantizan una resistencia extraordinaria a las condiciones exteriores.

## CARGADOR ELÉCTRICO

Carga inteligente de vehículo eléctrico con una gran potencia y un tamaño compacto permite una gran variedad de opciones gracias a la app que lleva asociada como planificar sesiones de carga para aprovechar las tarifas reducidas en horas de menor demanda o controlar el estado de la carga.

Con los grados de protección IP54 e IK08, es resistente al agua y al polvo para una instalación segura en exteriores. Ideal para el uso diario en el hogar.

(PRE-INSTALACIÓN A PARTE)



# Cuarto de azule

## SOUND PANEL

Un nuevo concepto de entender el espacio de ducha ofreciendo una mampara compuesta por un panel de vidrio con un sistema de audio "Bluetooth" integrado.

- Sonido envolvente (surround sound) a través de la mampara.
- Conexión Bluetooth 5.0 (conexión y reproducción de música con su teléfono).
- Alimentación eléctrica a través de batería de litio.
- Toallero y repisa integrada.
- Carcasa disponible en acabado Blanco Mate y Negro.
- Textura lisa

## MODIFICACIÓN ACABADOS VIDRIO

Se ofrece la posibilidad de opacitar a voluntad el vidrio de tu espacio de ducha, así como completarlo con mamparas correderas.

## DUCHA HIGIÉNICA

Alternativa eficaz para ganar espacio en tu baño y no renunciar a las ventajas que tiene el agua para la limpieza. Un gesto tan cómodo como levantar la ducha del soporte y activar la salida del agua mediante pulsador o palanca.



Especial Ácido



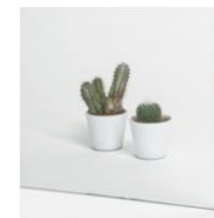
Texturizado Carré



Transparente con Satinado



Transparente



# Servicios del agua

## ÓSMOSIS

Tratamiento de purificación de agua más efectivo que existe. Con instalación bajo fregadero y mantenimiento anual garantiza agua sin contaminantes en todo momento desde tu propio grifo.

Salud, beber siempre agua de calidad ayuda a reducir innumerables patologías.

Comodidad, sin necesidad de tener que recurrir a la compra de agua embotellada y su transporte.

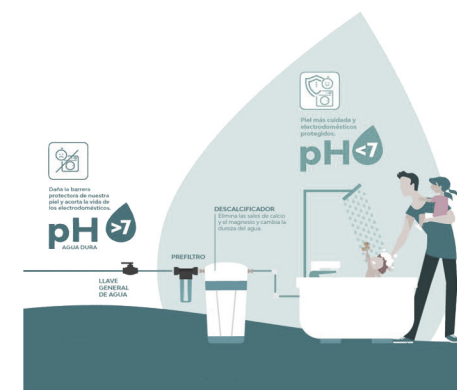
Ahorro, no gastar en agua embotellada y alargar la vida útil de nuestros electrodomesticos.



## DESCALCIFICADOR

Este nuevo tratamiento nos protege de la cal y la corrosión en toda nuestra instalación, abaratando costes y reduciendo considerablemente el consumo de energía y agua.

Se ubica en la entrada general de la casa, siendo apto para cualquier tipo de instalación, y dureza. Gracias a esta innovadora tecnología se obtiene un equipo muy eficaz, económico y con toda clase de garantías.





# Servicio **\*\*Preference\*\***

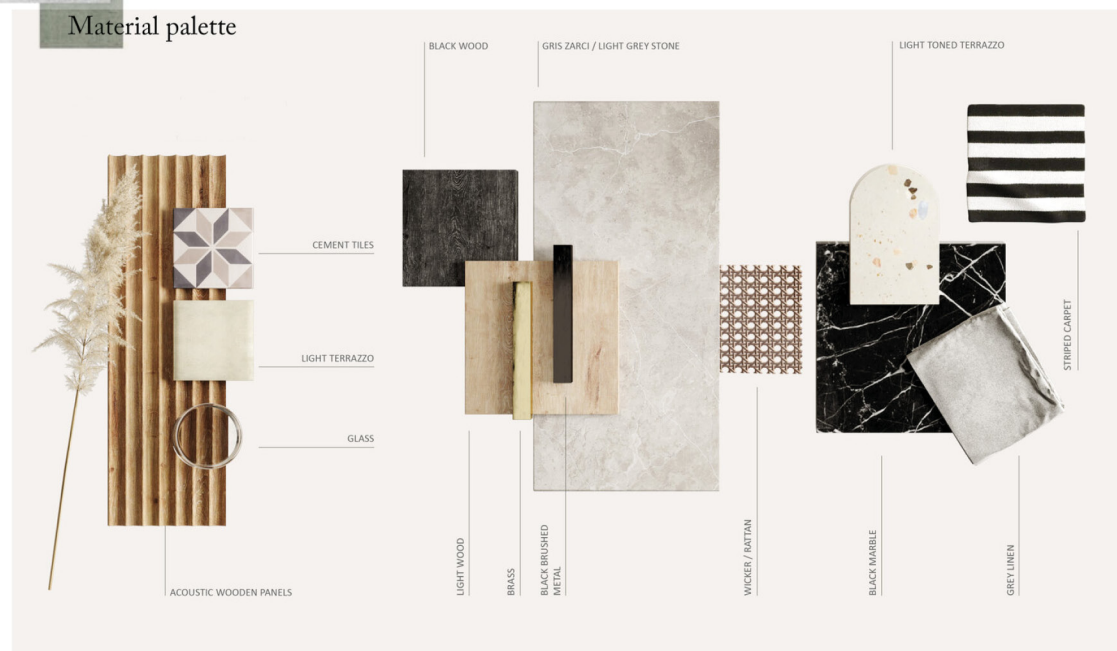
Será posible la personalización de varios aspectos de la vivienda:

- Elección entre diferentes tipos de ambiente según gustos.
- Distribución de espacios como mejor se adapten a las necesidades.
- Mejora de las calidades y acabados.

También ponemos a disposición el servicio de interiorismo con el que disfrutar de la vivienda desde el primer día. Basándonos en la experiencia de la vivienda piloto, podemos gestionar la piezas de mobiliario que mejor se adaptan a sus gustos y necesidades



## Material palette



# Servicios generales

## SUELO RADIANTE eléctrico

Sistema de láminas independientes con cronotermostato que controla la temperatura de ambiente y la del suelo de LOS DIFERENTES BAÑOS y es completamente programable vía Wifi, evitando pérdidas caloríficas y garantizando un óptimo aprovechamiento energético.



## CARPINTERÍA DE ALUMINIO/ PERSIANAS EXTRA

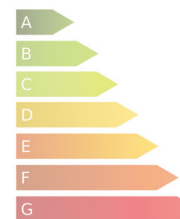
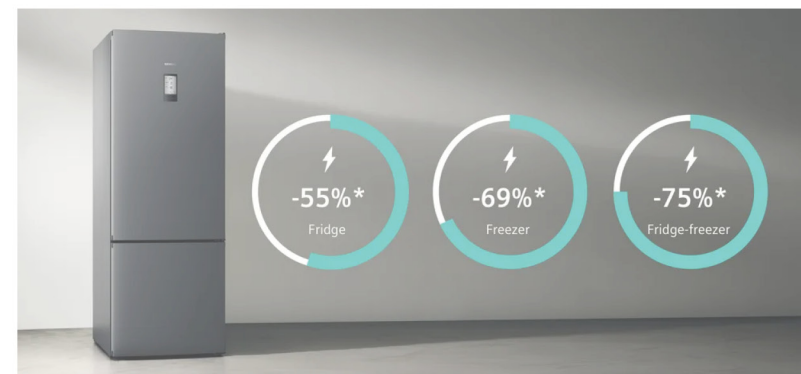
Lamas fabricadas de aluminio extruido altamente resistentes, lo que brinda gran seguridad. Automatizadas para un mayor confort.



# Packs electrodomésticos

Ofrecemos lotes de electrodomésticos eficientes, duraderos y fabricados de un modo sostenible que ayuden a vivir mejor, tanto dentro como fuera del hogar.

Los conjuntos de electrodomésticos seleccionados expresamente para tí por nuestros expertos, pertenecen a las mejores marcas del mercado y combinan una tecnología novedosa con atractivos diseños para crear espacios llenos de productos inteligentes e intuitivos, que indudablemente enriquecen tu propio estilo de vida.



# Campana extractora a techo

La cocina se presenta como un espacio abierto, dotando de compromiso estético y calidad al resto de la estancia.

De serie se plantea como una cocina cálida totalmente panelada donde todo se insinúa pero nada se muestra.

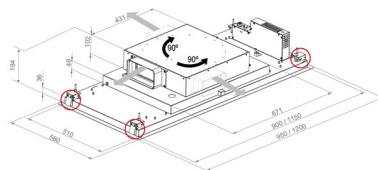
Lo mismo ocurre con la campana extractora que se plantea, culta en el techo no provoca un impacto visual en el entorno pero cumple sus principales funciones aportando doble servicio a su uso.

Campana en acabado cristal blanco satinado ofrece la posibilidad de personalizar en cualquier color de la carta RAL:

- Airlink
- ECO PLUS
- Clasificación energética A++
- Air Clean
- Mando a distancia Touch
- Sistema detección saturación filtros
- SIA Safety



Motor Interior / Interior Motor



Apertura de puerta reversible / Reversible door opening  
Box rotativo / Rotary Motor Box

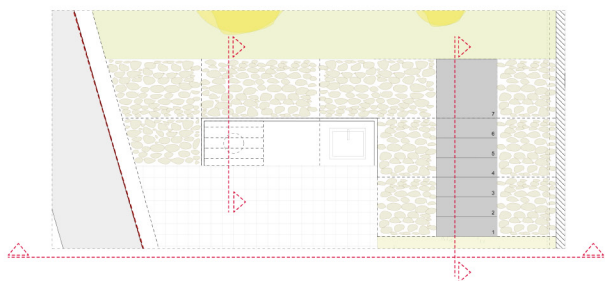
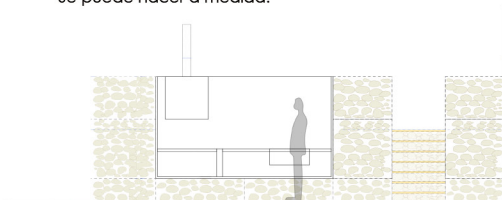
# Área posterior de la vivienda

## BARBACOA

Diseño de barbacoa mural con estructura metálica sobre muro de gaviones que dotan de un aspecto escultural y aires naturales al jardín.

Chapa de acero ST-37, espesor 3mm  
1 Cajón cenicero con tapa  
1 Parrilla de 400 inoxidable  
Anclaje al suelo  
Anti-rust and anti-caloric primer

\*EXTRAS: Fregadero y grifo, zona de leñero, armario con 2/puertas.  
\*Se puede hacer a medida.



# Proyecto de jardinería

Se plantea un espacio mediterráneo con vegetación autóctona de sotobosque aromático sobre base leñosa.

Se divide en varias zonas de actuación:

## DESCENSO A PISCINA

Sobre terreno natural, perfectamente adornado con corteza y grava blanquecina, se coloca una serie de arboles de gran porte de estilo tropical combinados con un seto que disimula el hormigón de fondo.

## JARDÍN ATERRAZADO

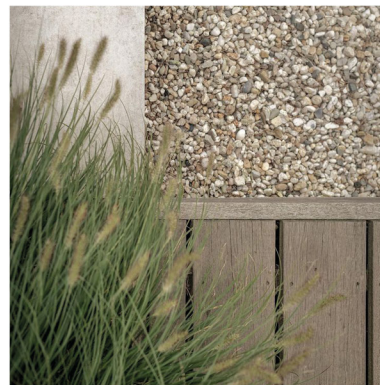
Una amplia variedad de catáceas se distribuyen a lo largo de estas terrazas acompañados por traviesas de madera natural.

## ZONA DE TALUD

Jardín completamente mediterráneo de arbustiva y rastrera que se funde en un complejo natural de diversidad toanl y olorosa.

## ZONA DE BARBACOA

Combinación de frutales y oleaceas que intensifican el carácter costero de nuestra construcción.



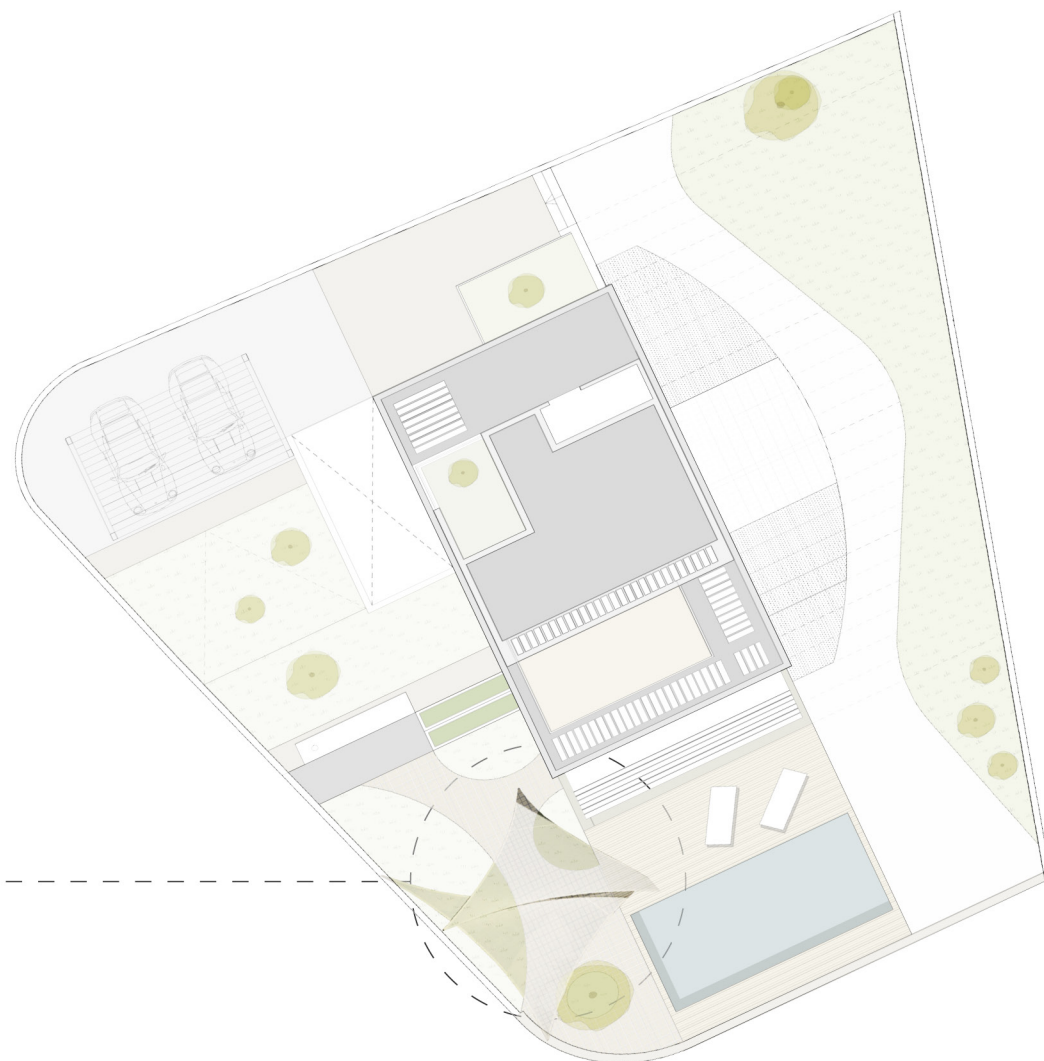
# Elementos de protección solar

## TOLDO VELA

Velas fijas o desmontables con estructura con el objetivo de que puedas establecer un oasis de vanguardia en la decoración de tu terraza con un diseño exclusivo.

Con formato rectangular, cuadrado o circular, para que la adaptabilidad del toldo de sombra sea la idonea en el jardín y forme parte de su decoración.

Velas tensadas de alta durabilidad y mínimo mantenimiento. Los materiales de alta calidad desarrollados con poliéster y PVC son 100% impermeables y duraderos frente al desgaste provocado por los rayos del sol.

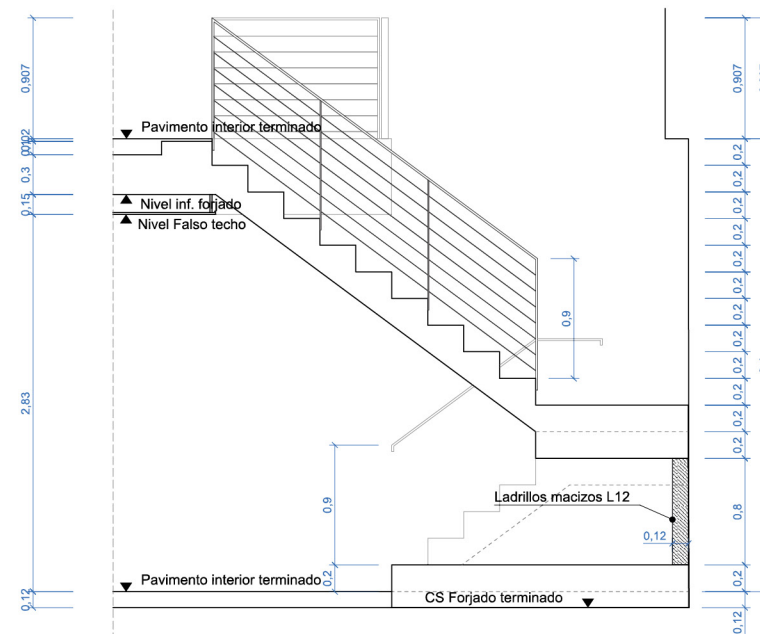
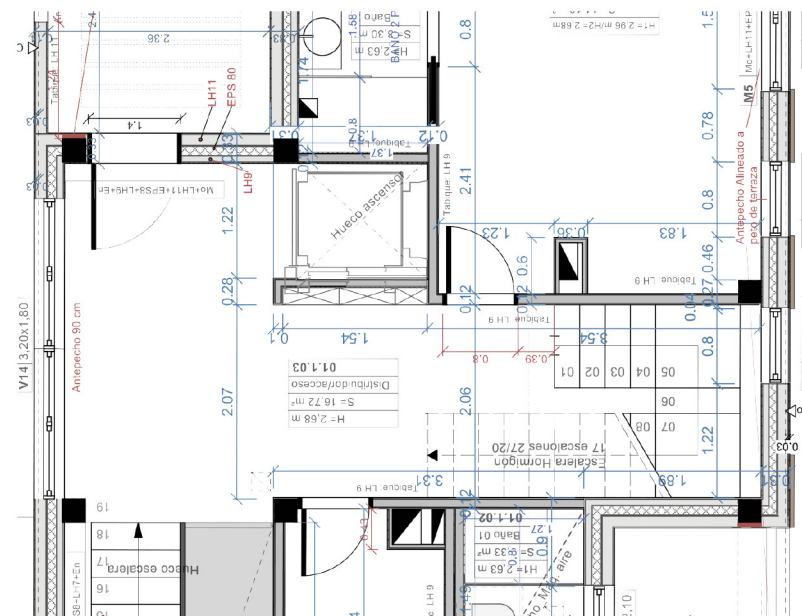


# Sistema de almacenaje

Para maximizar el espacio de almacenamiento y ocultar elementos estructurales y maquinaria de servicio, se prevén varios armarios para las siguientes zonas:

## ZONA DE ENTRADA

Se invierte la apertura de madera y se crea una especie de perchero para colgar ropa o elementos útiles y una serie de baldas superiores e inferiores para almacenamiento y zapateros.



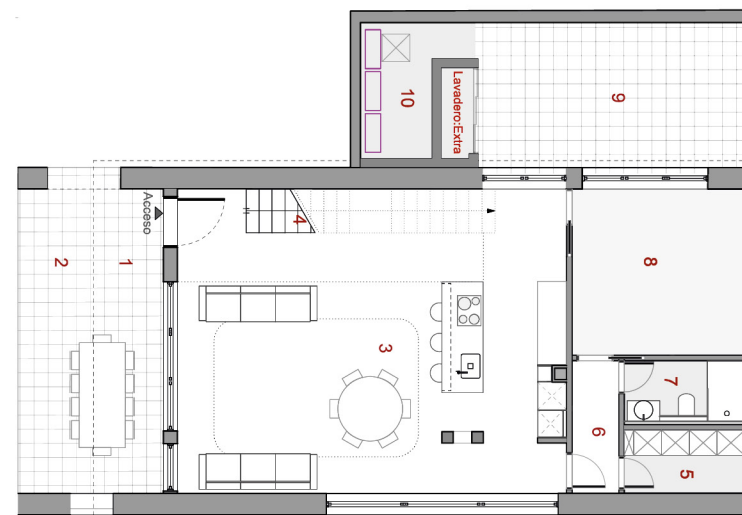
## HUECO BAJO ESCALERA

Debido a la amplitud de esta zona, un frente de balda se coloca a modo de librería y decoración mientras que el otro lado se puede utilizar con cajones extraíbles.



## ZONA DE LAVADERO

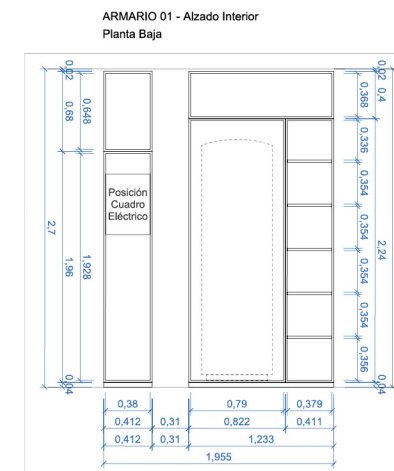
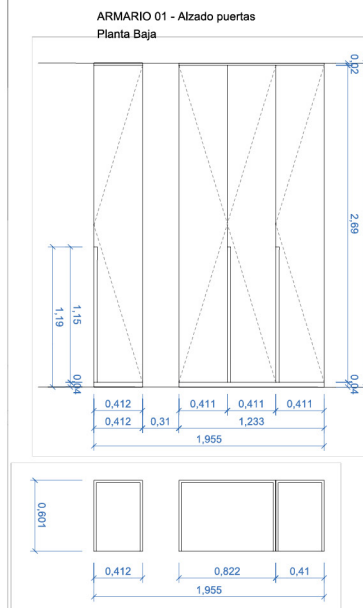
En una zona del patio inglés se crea un espacio diáfano con acometidas de agua y luz para colocar una banca exterior y un fregadero. Está limitado por puertas correderas de malla, para facilitar la transpiración y ventilación del espacio, evitando la creación de humedades y malos olores.



## CUARTO DE INSTALACIONES

Se realiza un armario con puerta accesible para ocultar el termoventilador y una zona de almacenaje a modo de despensa.

Cuadro eléctrico totalmente panelado e integrado con el resto de pared vertical del mismo estilo que el resto de carpintería interior de la vivienda: color blanco y sistema de apertura mediante pulsador.



**ARMARIO 01 - Alzado interior**  
Planta Baja - Cuarto instalaciones

Puertas	Lisas abetibles
Acabado	Lacadas en blanco mate
Estructura	Tablero de 20mm
Acabado interior	Melaminado antiracha
Cajoneras	No
Barra de colgar	No
Ablo	Si
Tirador tipo	Tipo push

# Sistema de iluminación led

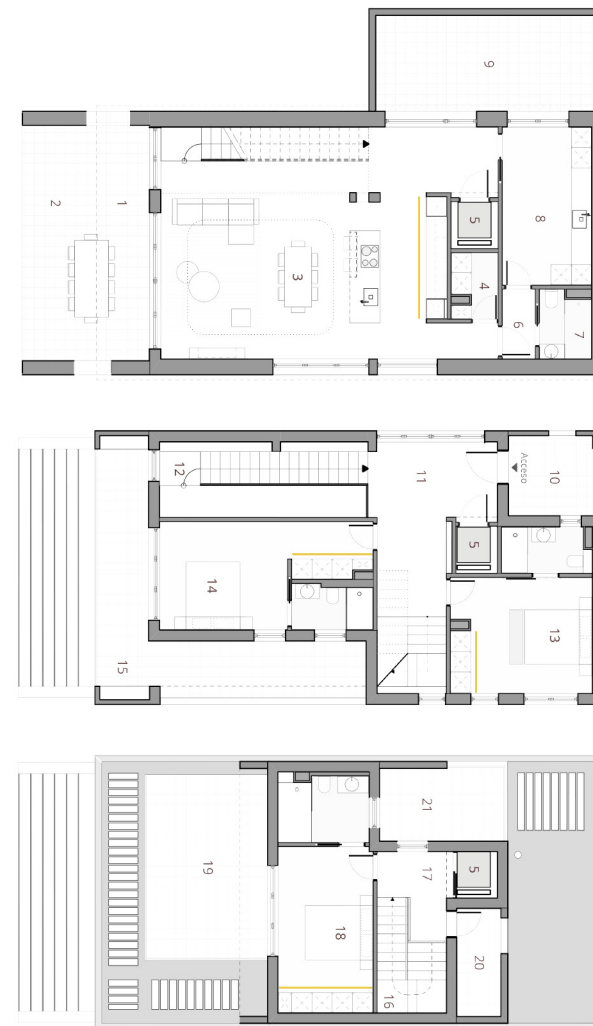
## LED ESTANDAR

Iluminación lineal en el exterior para enfatizar los ángulos y volúmenes de esta composición, resaltando los diferentes espacios arquitectónicos.



## LED EXTRA

Se propone como iluminación colocar una franja delante de cada línea de armarios tanto en las diferentes estancias como delante de la mesa de la cocina.



# Zona de vestidor

## ARMARIOS HABITACIONES

Se propone la posibilidad de enfatizar el ambiente vestidor de las habitaciones principales, aportando un toque de calidad a nuestros armarios con puertas de cristal ahumado o transparente y perfiles metálicos en color antracita.

\*bajo presupuesto personalizado según medidas y diseño

