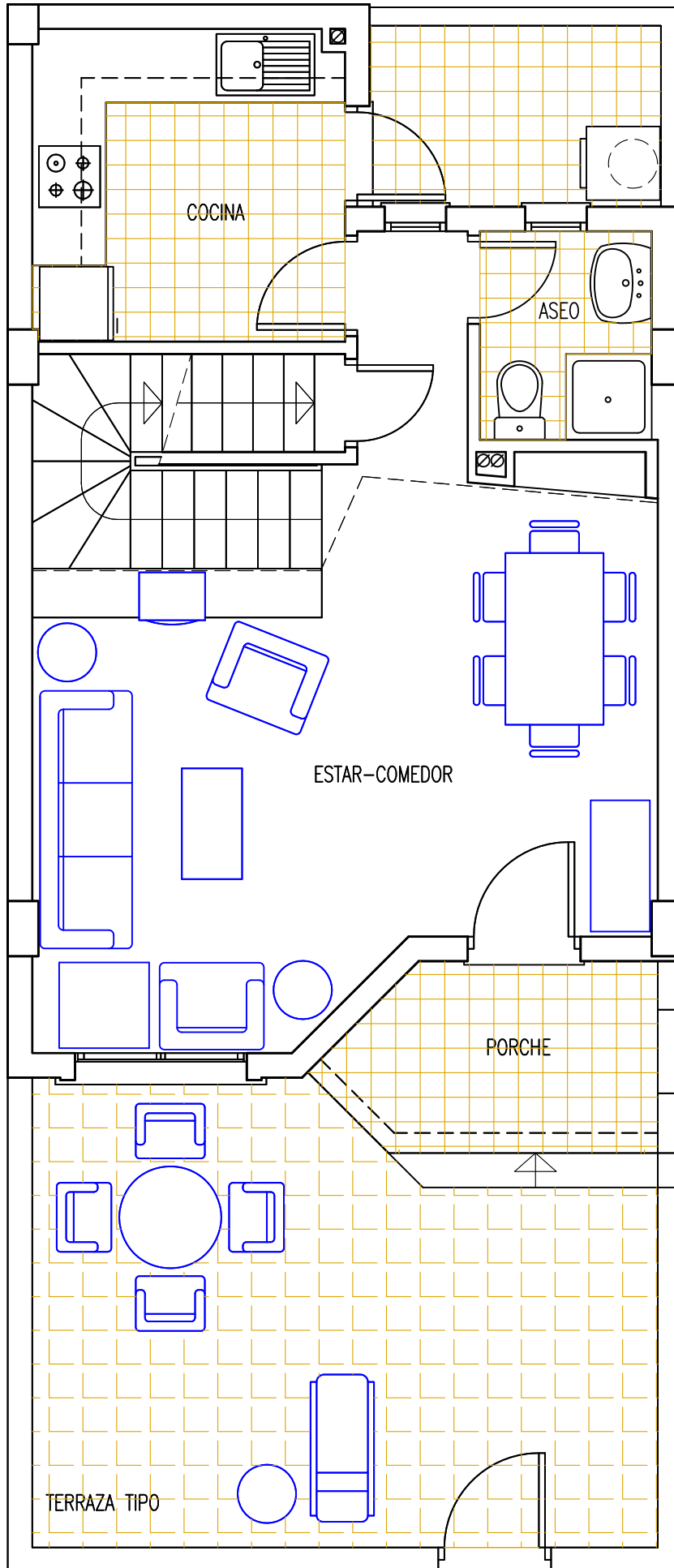


# VILLA MEDITERRANEO SANTA POLA



## SUPERFICIE UTIL

### PLANTA BAJA

PORCHE 100%	3.35 m <sup>2</sup>
ESTAR-COMEDOR	20.11 m <sup>2</sup>
COCINA	6.50 m <sup>2</sup>
ASEO	2.38 m <sup>2</sup>
ZONA DE PASO	1.71 m <sup>2</sup>
ESCALERA	3.99 m <sup>2</sup>
<b>TOTAL</b>	<b>38.04 m<sup>2</sup></b>

( PATIO 3.50 m<sup>2</sup>)

## SUPERFICIE UTIL

### TOTAL VIVIENDA

PLANTA BAJA	38.04 m <sup>2</sup>
PLANTA PISO 1	27.63 m <sup>2</sup>
PLANTA PISO 2	17.42 m <sup>2</sup>
<b>TOTAL</b>	<b>83.09 m<sup>2</sup></b>

## SUPERFICIE CONSTRUIDA

### TOTAL VIVIENDA

PLANTA BAJA	41.71 m <sup>2</sup>
PLANTA PISO 1	31.70 m <sup>2</sup>
PLANTA PISO 2	22.12 m <sup>2</sup>
<b>TOTAL</b>	<b>95.53 m<sup>2</sup></b>
CON PORCHE AL 50%	

## PLANTA BAJA

## VIVIENDA TIPO

**BG3**

