

DOSSIER COMERCIAL



CALLE BAYÓN, 20 / HONDÓN DE LAS NIEVES / ALICANTE / SPAIN

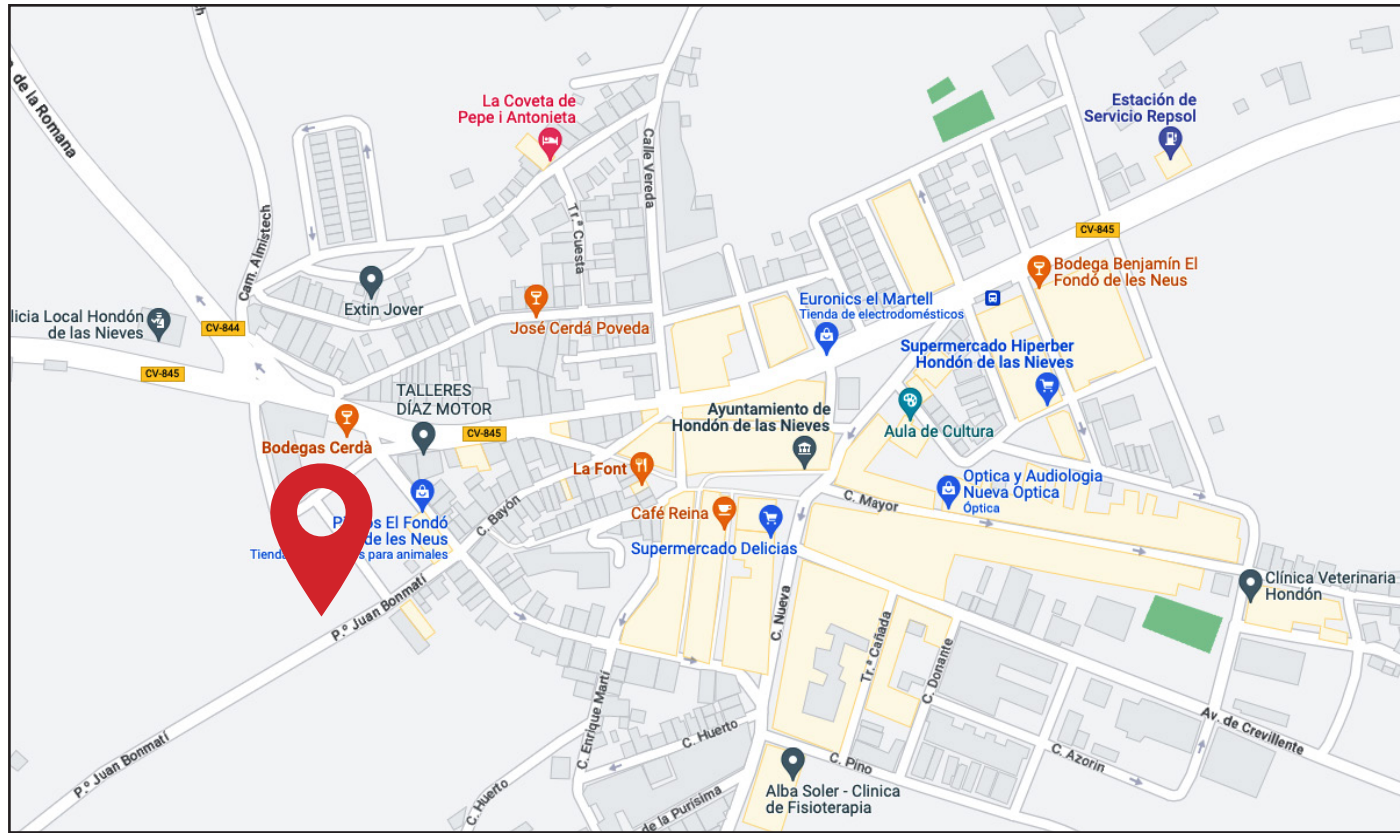


Distancias / Distances

Alicante: 40 km.

Elche: 18 km.

Aeropuerto/Airport: 33 km



ESCANEA PARA LOCALIZACIÓN EXACTA:
SCAN FOR EXACT LOCATION:



38°18'28"N 0°51'19.3"W / CALLE BAYÓN, 20 / HONDÓN DE LAS NIEVES / ALICANTE / SPAIN



38°18'28"N 0°51'19.3"W / CALLE BAYÓN, 20 / HONDÓN DE LAS NIEVES / ALICANTE / SPAIN



38°18'28"N 0°51'19.3"W / CALLE BAYÓN, 20 / HONDÓN DE LAS NIEVES / ALICANTE / SPAIN



38°18'28"N 0°51'19.3"W / CALLE BAYÓN, 20 / HONDÓN DE LAS NIEVES / ALICANTE / SPAIN



Modernas villas en parcela independiente con 3 dormitorios, 3 baños y aseo, compuestas de dos plantas más sótano con patio inglés.

Las viviendas se distribuyen en: salón-comedor-cocina, aseo de cortesía y un dormitorio con baño incorporado en planta baja, así como dos dormitorios con baño privado y amplia terraza, en planta primera.

These modern new build villas are located on independent plots and have 3 bedrooms and 3 bathrooms, comprised over two floors and a basement with an English patio. The properties are divided into an open plan kitchen-living room, the master bedroom with its en-suite bathroom and a guest toilet on the ground floor. On the first floor you'll find another two bedrooms with en-suite bathrooms and a large terrace. The bathrooms are finished with top quality sanitary ware and taps with built-in cistern.

38°18'28"N 0°51'19.3"W / CALLE BAYÓN, 20 / HONDÓN DE LAS NIEVES / ALICANTE / SPAIN



Estas bonitas villas disponen de cocina totalmente amueblada, con encimera de granito o aglomerado sintético, pavimento de gres porcelánico o tarima flotante en el interior, puerta de acceso blindada y escayolas lisas en techos.

Ofrecen también los más modernos aislamientos térmicos y acústicos e incluyen carpintería exterior en PVC blanco y persianas, carpintería interior y frentes de armario en hojas lisas lacadas en blanco.

These beautiful villas have fully fitted kitchens with granite or synthetic agglomerate worktops, porcelain stoneware or laminate flooring in the interior and smooth plaster ceilings.

They also offer the most modern thermal and acoustic insulation and include exterior carpentry in white PVC and shutters, interior carpentry and wardrobe fronts in smooth white lacquered sheets.



Cuentan también con sanitarios y grifería de primera calidad con cisterna empotrada, sistema de aire acondicionado por conductos, con bomba de calor en plantas baja y primera, ventilación forzada con recuperación de calor, agua caliente sanitaria por aerotermia e instalación de placas fotovoltaicas en cubierta para ahorro energético.

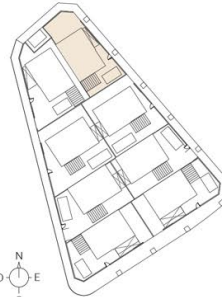
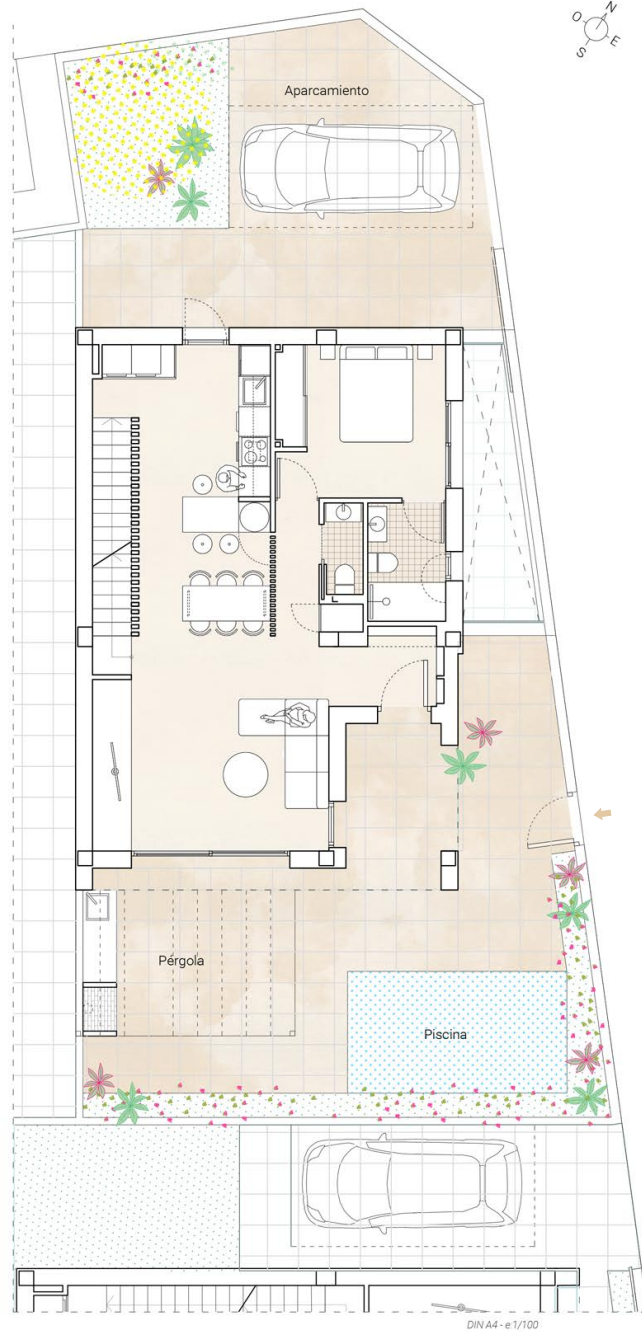
Las amplias parcelas cuentan con piscina independiente con barbacoa y posibilidad de una plaza de aparcamiento.

Las villas incluyen toma de corriente para carga de vehículos eléctricos y disponen de acceso privado desde la calle.

The properties have a reinforced entrance door, ducted air conditioning system with heat pump on ground and first floor, forced ventilation system with heat recuperation, domestic hot water by aerothermal system and installation of photovoltaic panels on the roof to reduce energy consumption.

The spacious plots have a private garden with a swimming pool, a barbecue area, and the possibility to add a parking space.

The villas include a power socket for charging electric vehicles and have private access from the street.



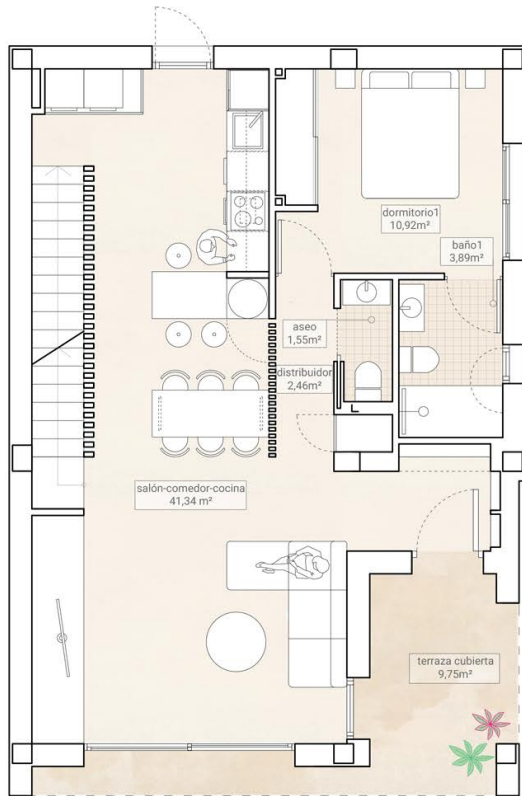
Ubicación en el Residencial

VIVIENDA/HOUSE 01
TIPO 3
 (a sustituir por nombre comercial)

Tipología/Typology
 Vivienda unifamiliar aislada/
 Duplex Villas

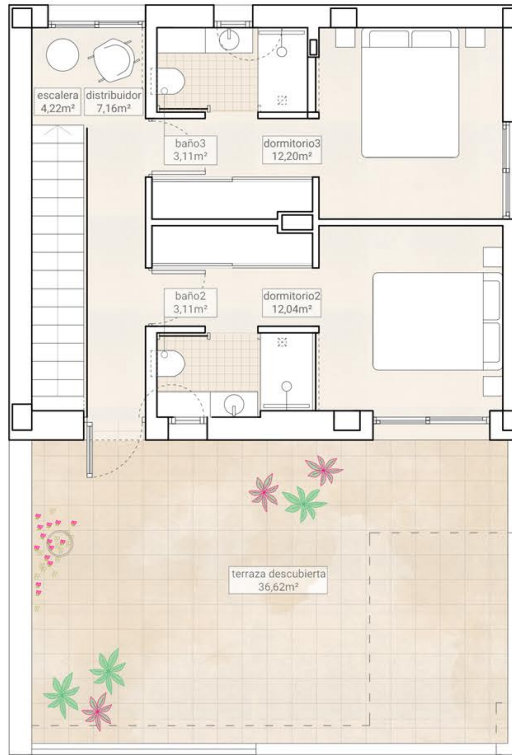
Dormitorios/Bedrooms 3
 Baños/Bathrooms 3

Localización/Location
 Calle Bodega. Hondón de las
 Nieves, Alicante.



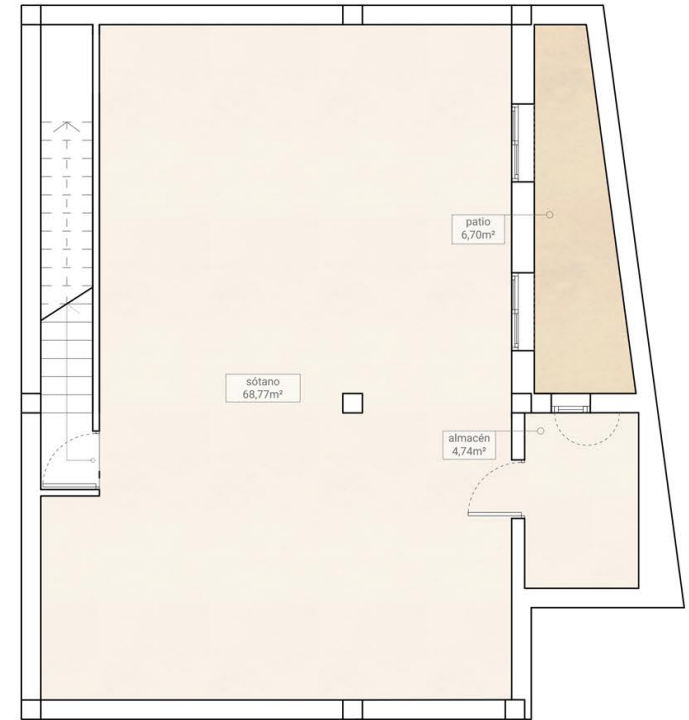
PLANTA BAJA/GROUND FLOOR Superficies útiles/Useful surfaces

Salón-Comedor-Cocina/Living r-Kitchen	41,34m ²
Distribuidor/Corridor	2,46m ²
Aseo1/Toilet1	1,55m ²
Dormitorio1/Bedroom1	10,92m ²
Baño1/Bathroom1	3,89m ²
Terraza cubierta1/Covered Terrace1	9,75m ²
Superficie útil total de Planta Baja/Total useful surface Ground Floor	69,91m ²



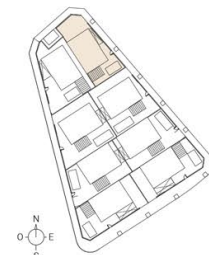
PLANTA PRIMERA/FIRST FLOOR Superficies útiles/Useful surfaces

Escaleras/Stairs	4,22m ²
Distribuidor/Corridor	7,16m ²
Baño3/Bathroom3	3,11m ²
Dormitorio3/Bedroom3	12,20m ²
Baño2/Bathroom2	3,11m ²
Dormitorio2/Bedroom2	12,04m ²
Terraza Descubierta/Outdoor Terrace	36,62m ²
Superficie útil total de Planta Primera/Total useful surface First Floor	78,46m ²



PLANTA SÓTANO/BASEMENT Superficies/Surfaces

Sótano/Basement	68,77m ²
Almacén/Storage	4,74m ²
Patio/Courtyard	6,70m ²
Superficie total de Planta Sótano/Total surface Basement	80,21m ²



Ubicación en el Residencial

DIN A3 - e/1/75

VIVIENDA/HOUSE

Superficie construida (vivienda)/Built area	136,54m ²
Superficie útil total/Total useful surfaces	175,51m ²
Superficie construida sótano/Basement built area	93,54m ²
Superficie terrazas/Terraces area	46,37m ²
Superficie patio/Courtyard area	6,70m ²
Superficie piscina/Swimming pool area	11,25m ²

Superficie construida total/Total built area	230,08m ²
Superficie parcela/Plot area	216,77m ²

01

TIPO 3

(a sustituir por nombre comercial)

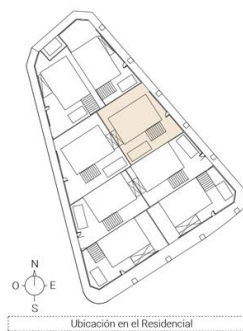
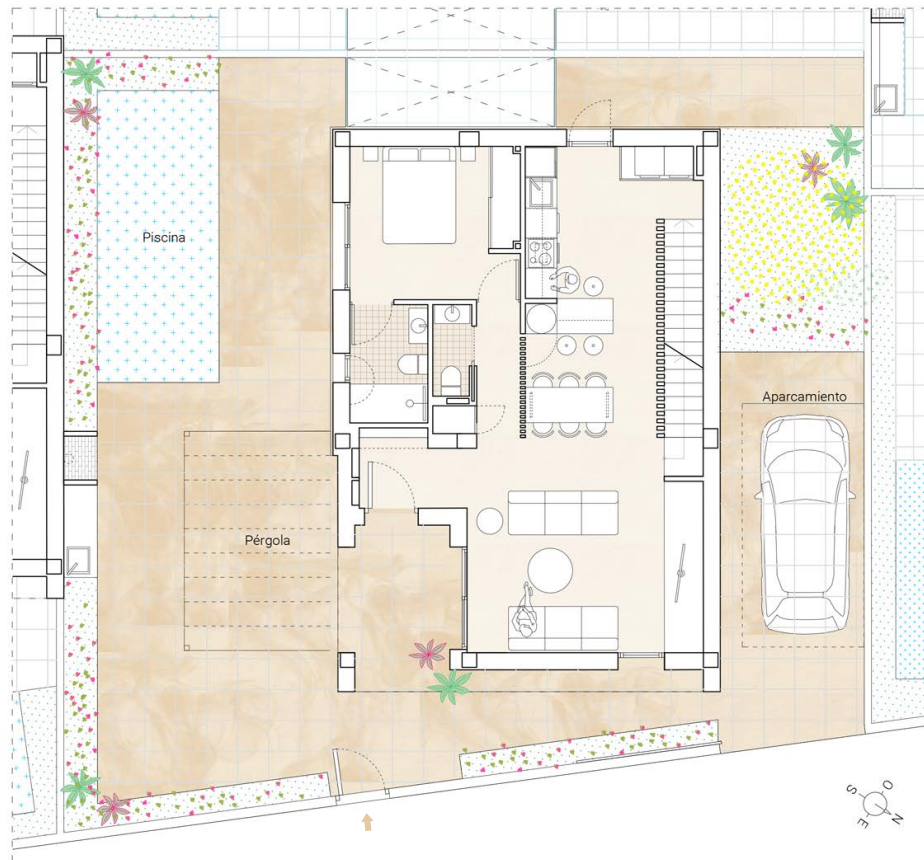
Tipología/ Typology

Vivienda unifamiliar aislada/
Duplex Villas

Dormitorios/Bedrooms	3
Baños/Bathrooms	3

Localización/Location

Calle Bodega. Hondón de las Nieves, Alicante.

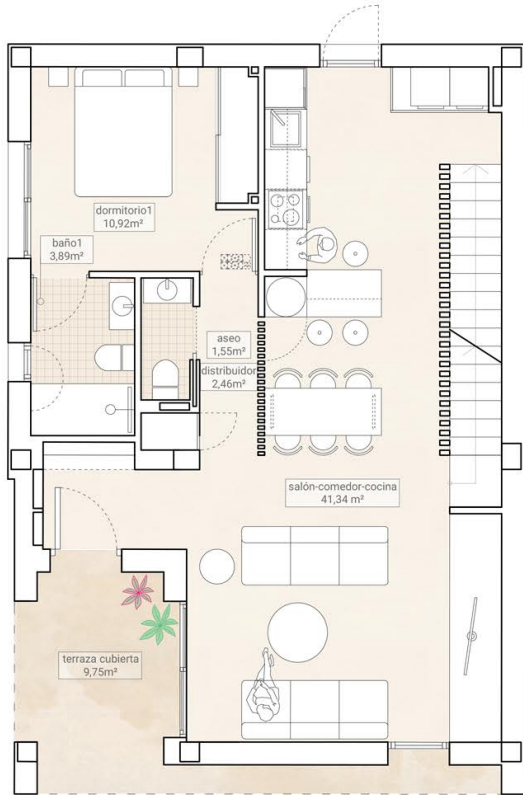


VIVIENDA/HOUSE	02
TIPO 2 <small>(a sustituir por nombre comercial)</small>	

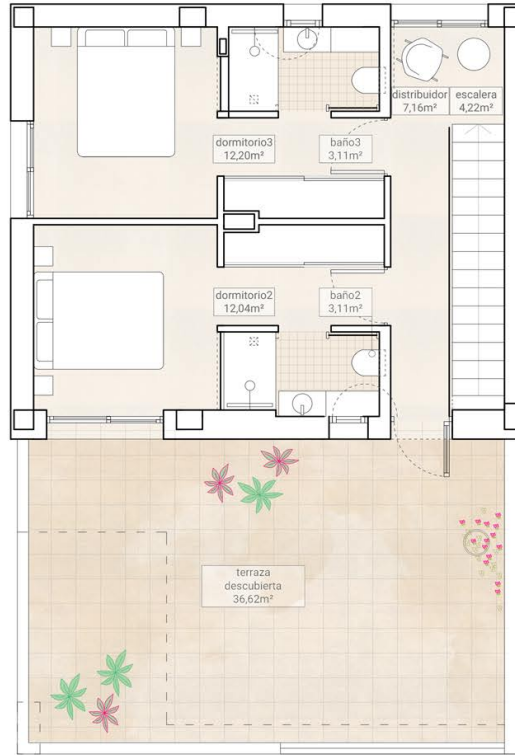
Tipología/Typology
 Vivienda unifamiliar aislada/
 Duplex Villas

Dormitorios/Bedrooms	3
Baños/Bathrooms	3

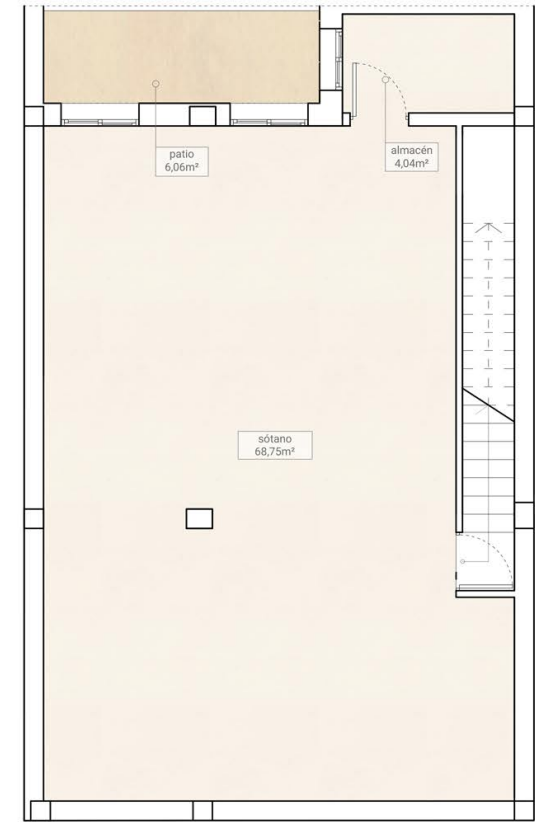
Localización/Location
 Calle Bodega, Hondón de las
 Nieves, Alicante.



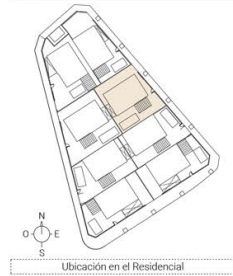
PLANTA BAJA/GROUND FLOOR		Superficies útiles/Useful surfaces
Salón-Comedor-Cocina/Living r.-Kitchen	41,34m ²	
Distribuidor/Corridor	2,46m ²	
Aseo1/Toilet1	1,55m ²	
Dormitorio1/Bedroom1	10,92m ²	
Baño1/Bathroom1	3,89m ²	
Terraza cubierta1/Covered Terrace1	9,75m ²	
Superficie útil total de Planta Baja/Total useful surface Ground Floor	69,91m²	



PLANTA PRIMERA/FIRST FLOOR		Superficies útiles/Useful surfaces
Escaleras/Stairs	4,22m ²	
Distribuidor/Corridor	7,16m ²	
Baño3/Bathroom3	3,11m ²	
Dormitorio3/Bedroom3	12,20m ²	
Baño2/Bathroom2	3,11m ²	
Dormitorio2/Bedroom2	12,04m ²	
Terraza Descubierta/Outdoor Terrace	36,62m ²	
Superficie útil total de Planta Primera/Total useful surface First Floor	78,46m²	



PLANTA SÓTANO/BASEMENT		Superficies/Surfaces
Sótano/Basement	68,75m ²	
Almacén/Storage	4,04m ²	
Patio/Courtyard	6,06m ²	
Superficie total de Planta Sótano/Total surface Basement	78,85m²	



Ubicación en el Residencial

DIN A3 - e/1/75

02

TIPO 2

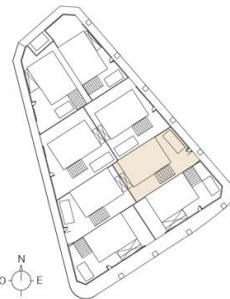
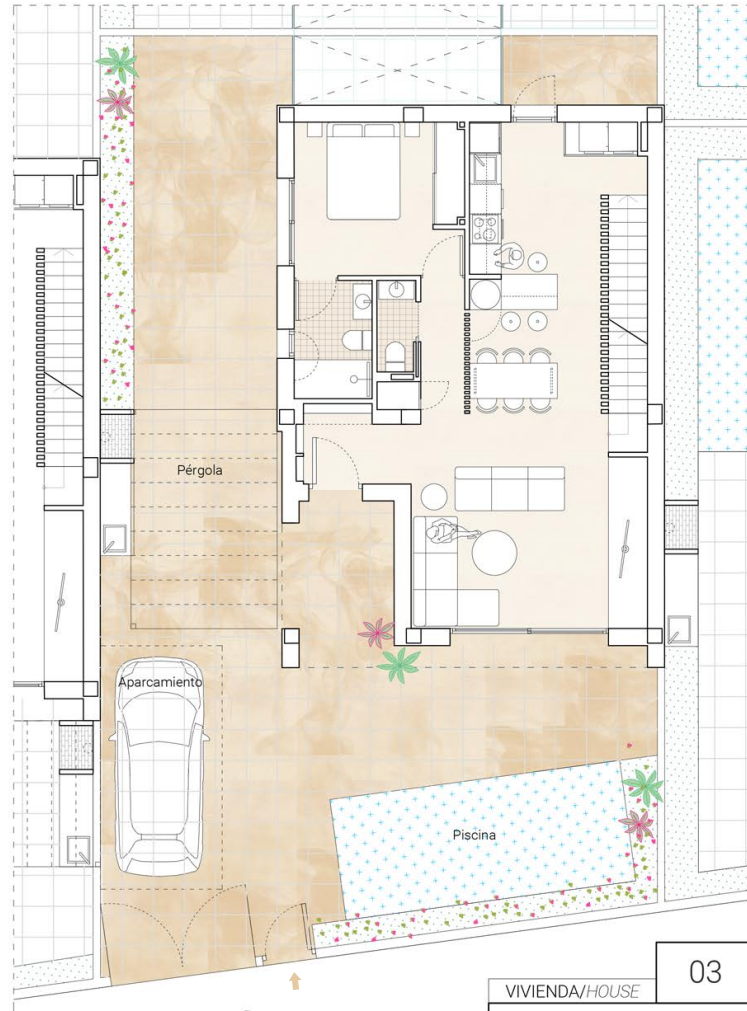
(a sustituir por nombre comercial)

Tipología/ Typology
Vivienda unifamiliar aislada/
Duplex Villas

Dormitorios/Bedrooms	3
Baños/Bathrooms	3

Localización/Location
Calle Bodega, Hondón de las Nieves, Alicante.

VIVIENDA/HOUSE	
Superficie construida (vivienda)/Built area	136,54m ²
Superficie útil total/Total useful surfaces	174,79m ²
Superficie construida sótano/Basement built area	91,70m ²
Superficie terrazas/ Terraces area	46,37m ²
Superficie patio/Courtyard area	6,06m ²
Superficie piscina/Swimming pool area	11,25m ²
Superficie construida total/Total built area	228,24m²
Superficie parcela/Plot area	248,85m²



Ubicación en el Residencial

03

VIVIENDA/HOUSE

TIPO 1

(a sustituir por nombre comercial)

Tipología/Typology

Vivienda unifamiliar aislada/
Duplex Villas

Dormitorios/Bedrooms

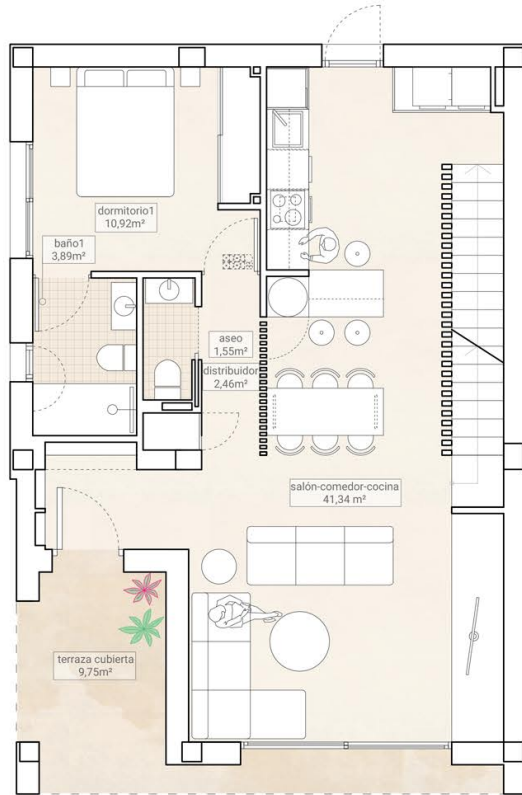
3

Baños/Bathrooms

3

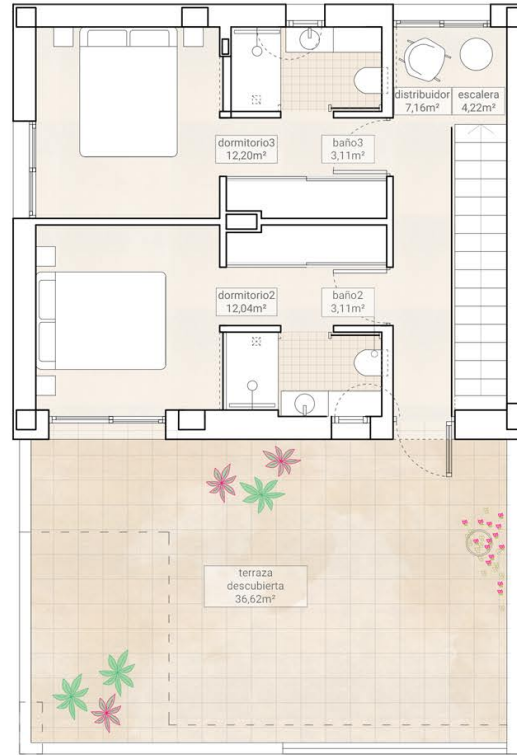
Localización/Location

Calle Bodega, Hondón de las
Nieves, Alicante.



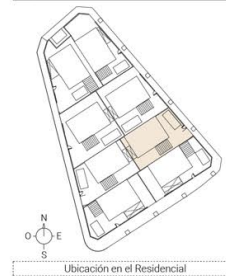
PLANTA BAJA/GROUND FLOOR Superficies útiles/Useful surfaces

Salón-Comedor-Cocina/Living r.-Kitchen	41,34m ²
Distribuidor/Corridor	2,46m ²
Aseo/Toilet1	1,55m ²
Dormitorio1/Bedroom1	10,92m ²
Baño1/Bathroom1	3,89m ²
Terraza cubierta1/Covered Terrace1	9,75m ²
Superficie útil total de Planta Baja/Total useful surface Ground Floor	69,91m ²



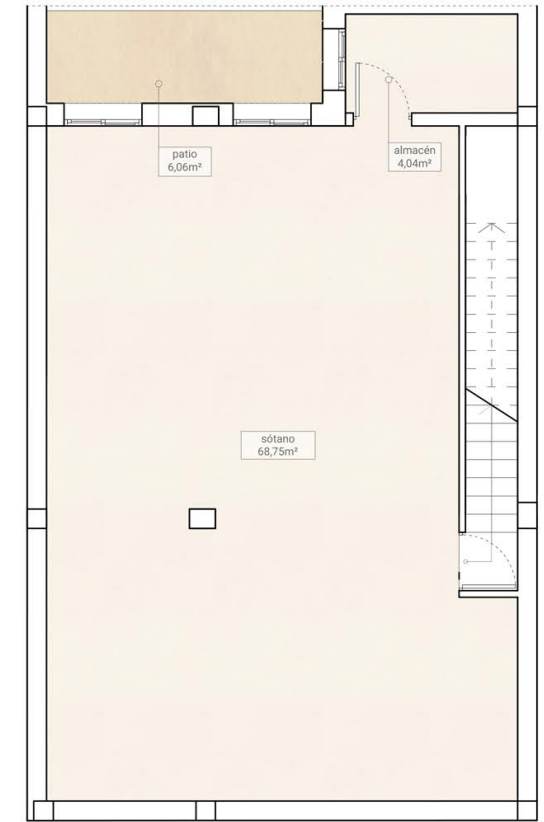
PLANTA PRIMERA/FIRST FLOOR Superficies útiles/Useful surfaces

Escaleras/Stairs	4,22m ²
Distribuidor/Corridor	7,16m ²
Baño3/Bathroom3	3,11m ²
Dormitorio3/Bedroom3	12,20m ²
Dormitorio2/Bedroom2	12,04m ²
Baño2/Bathroom2	3,11m ²
Dormitorio1/Bedroom1	12,04m ²
Terraza Descubierta/Outdoor Terrace	36,62m ²
Superficie útil total de Planta Primera/Total useful surface First Floor	78,46m ²



Ubicación en el Residencial

DIN A3 - e/1/75



PLANTA SÓTANO/BASEMENT Superficies/Surfaces

Sótano/Basement	68,75m ²
Almacén/Storage	4,04m ²
Patio/Courtyard	6,06m ²
Superficie total de Planta Sótano/Total surface Basement	78,85m ²

03

TIPO 1
(a sustituir por nombre comercial)

VIVIENDA/HOUSE

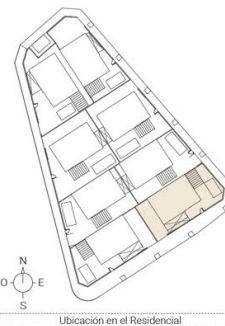
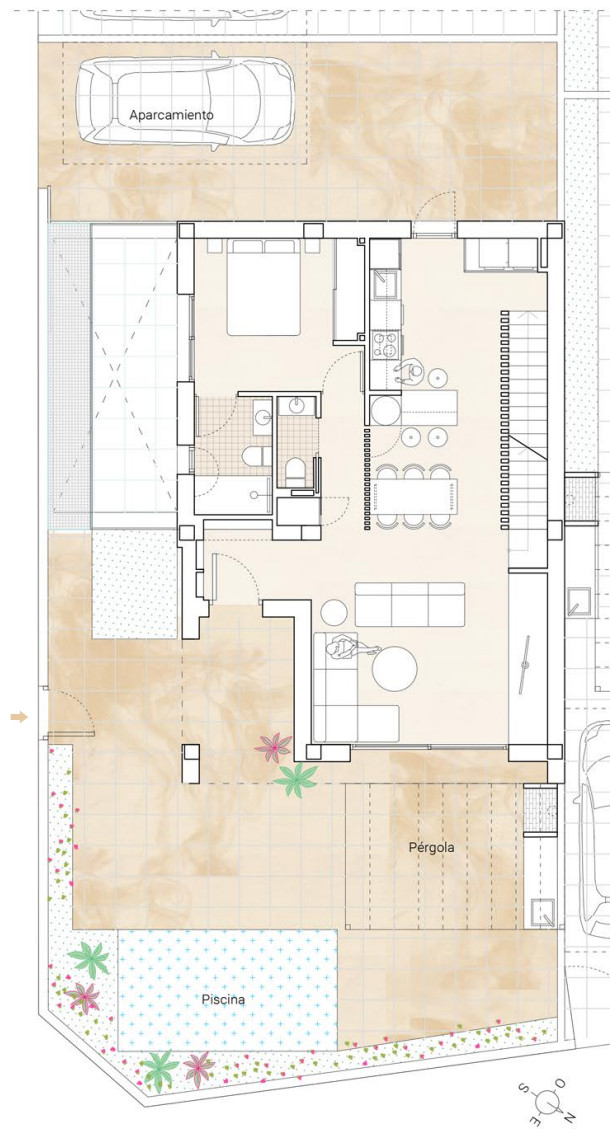
Superficie construida (vivienda)/Built area	136,54m ²
Superficie útil total/Total useful surfaces	174,79m ²
Superficie construida sótano/Basement built area	91,70m ²
Superficie terrazas/Terraces area	46,37m ²
Superficie patio/Courtyard area	6,06m ²
Superficie piscina/Swimming pool area	11,25m ²

Superficie construida total/Total built area	228,24m ²
Superficie parcela/Plot area	218,18m ²

Tipología/Typology
Vivienda unifamiliar aislada/
Duplex Villas

Dormitorios/Bedrooms	3
Baños/Bathrooms	3

Localización/Location
Calle Bodega, Hondón de las Nieves, Alicante.



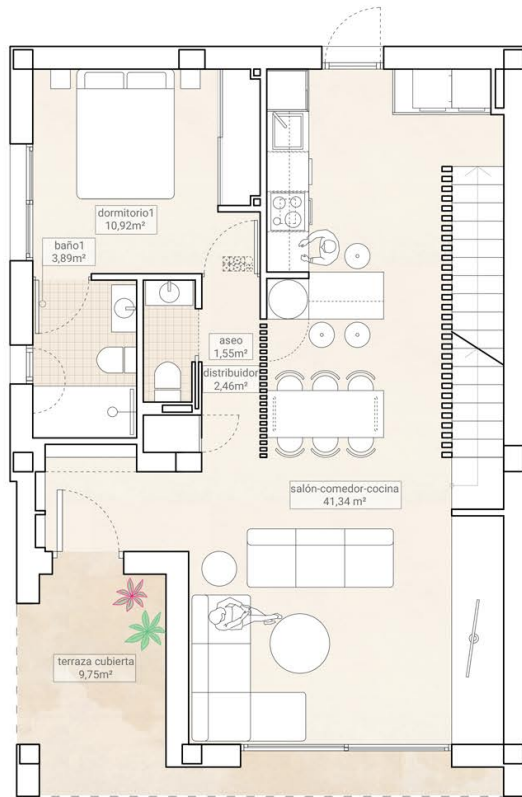
VIVIENDA/HOUSE **04**

TIPO 1
(a sustituir por nombre comercial)

Tipología/Typology
Vivienda unifamiliar aislada/
Duplex Villas

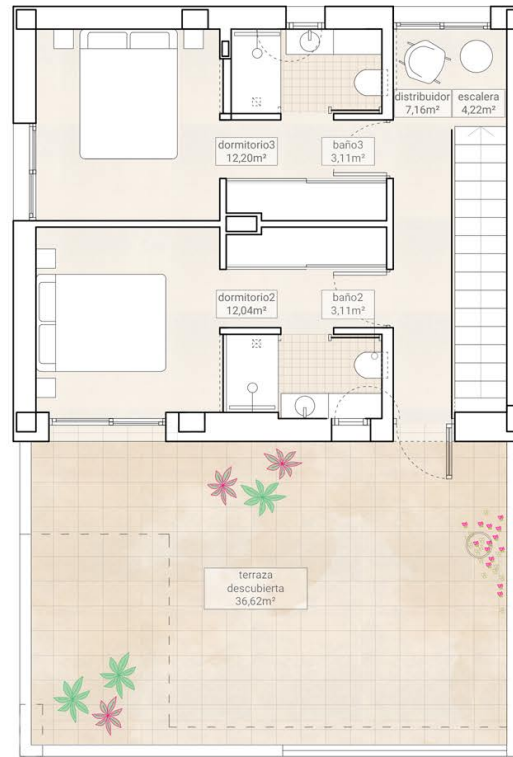
Dormitorios/Bedrooms **3**
Baños/Bathrooms **3**

Localización/Location
Calle Bodega, Hondón de las
Nieves, Alicante.



PLANTA BAJA/GROUND FLOOR Superficies útiles/Useful surfaces

Salón-Comedor-Cocina/Living r./Kitchen	41,34m ²
Distribuidor/Corridor	2,46m ²
Aseo1/Toilet1	1,55m ²
Dormitorio1/Bedroom1	10,92m ²
Baño1/Bathroom1	3,89m ²
Terraza cubierta1/Covered Terrace1	9,75m ²
Superficie útil total de Planta Baja/Total useful surface Ground Floor	69,91m ²



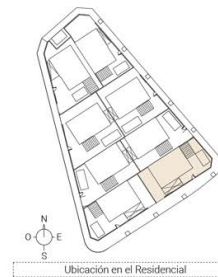
PLANTA PRIMERA/FIRST FLOOR Superficies útiles/Useful surfaces

Escaleras/Stairs	4,22m ²
Distribuidor/Corridor	7,16m ²
Baño3/Bathroom3	3,11m ²
Dormitorio3/Bedroom3	12,20m ²
Baño2/Bathroom2	3,11m ²
Dormitorio2/Bedroom2	12,04m ²
Terraza Descubierta/Outdoor Terrace	36,62m ²
Superficie útil total de Planta Primera/Total useful surface First Floor	78,46m ²



PLANTA SÓTANO/BASEMENT Superficies/Surfaces

Sótano/Basement	68,74m ²
Almacén/Storage	4,39m ²
Patio/Courtyard	14,36m ²
Superficie total de Planta Sótano/Total surface Basement	87,49m ²



Ubicación en el Residencial

DIN A3 - e/1/75

04

TIPO 1
(a sustituir por nombre comercial)

VIVIENDA/HOUSE

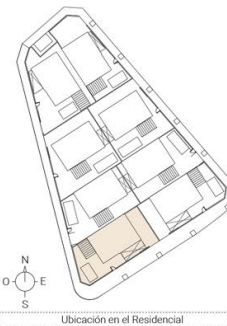
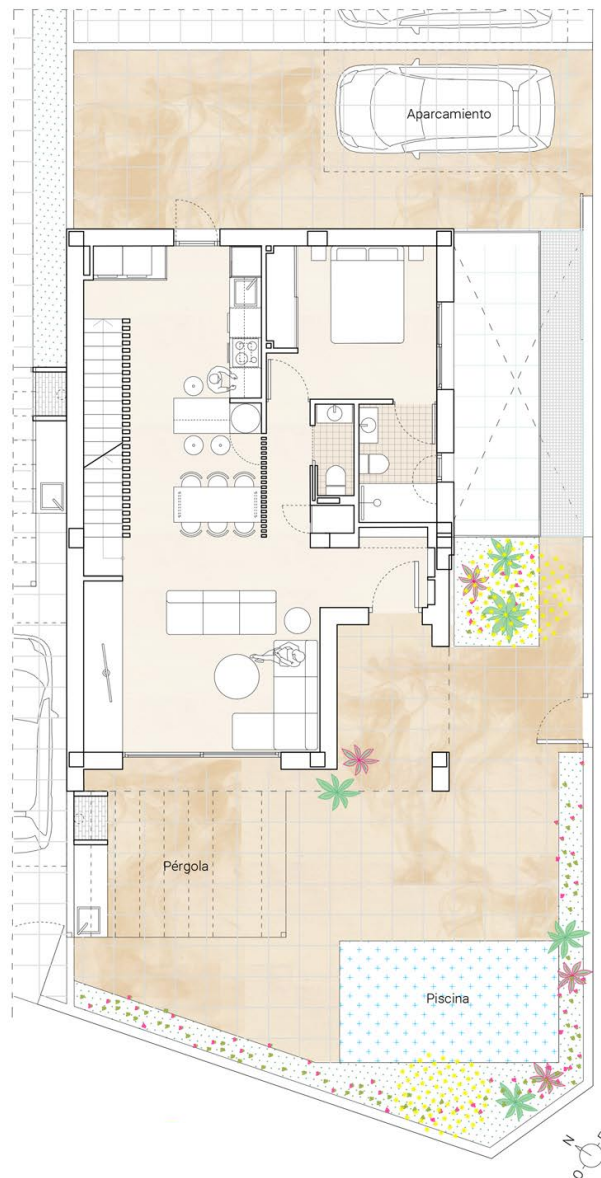
Superficie construida (vivienda)/Built area	136,54m ²
Superficie útil total/Total useful surfaces	175,13m ²
Superficie construida sótano/Basement built area	92,79m ²
Superficie terrazas/Terraces area	154,64m ²
Superficie patio/Courtyard area	14,36m ²
Superficie piscina/Swimming pool area	11,25m ²

Superficie construida total/Total built area	229,33m ²
Superficie parcela/Plot area	229,92m ²

Tipología/Typology
Vivienda unifamiliar aislada/
Duplex Villas

Dormitorios/Bedrooms	3
Baños/Bathrooms	3

Localización/Location
Calle Bodega, Hondón de las Nieves, Alicante.



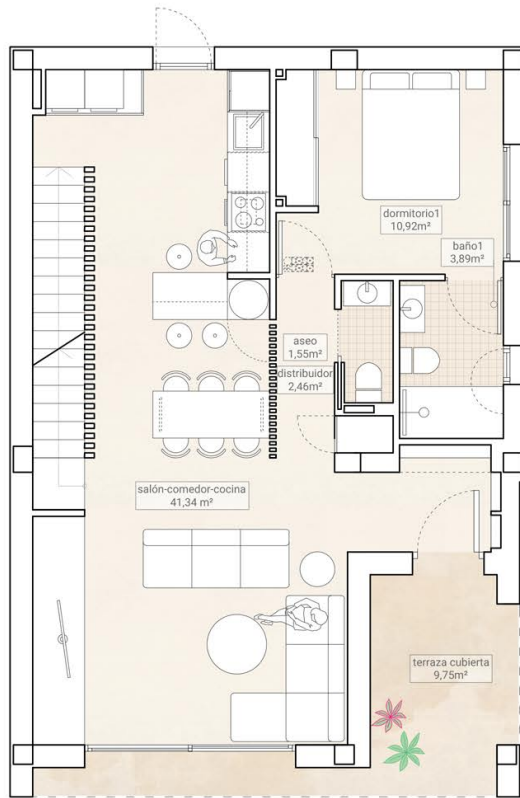
VIVIENDA/HOUSE **05**

TIPO 1
(a sustituir por nombre comercial)

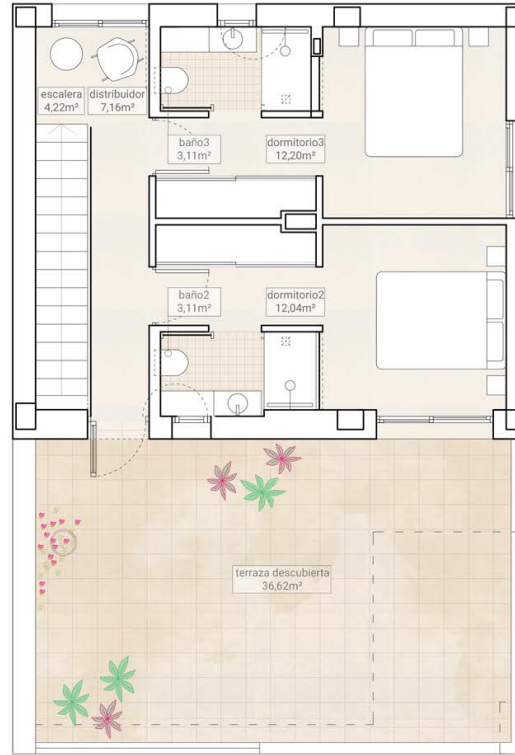
Tipología/Typology
Vivienda unifamiliar aislada/
Duplex Villas

Dormitorios/Bedrooms **3**
Baños/Bathrooms **3**

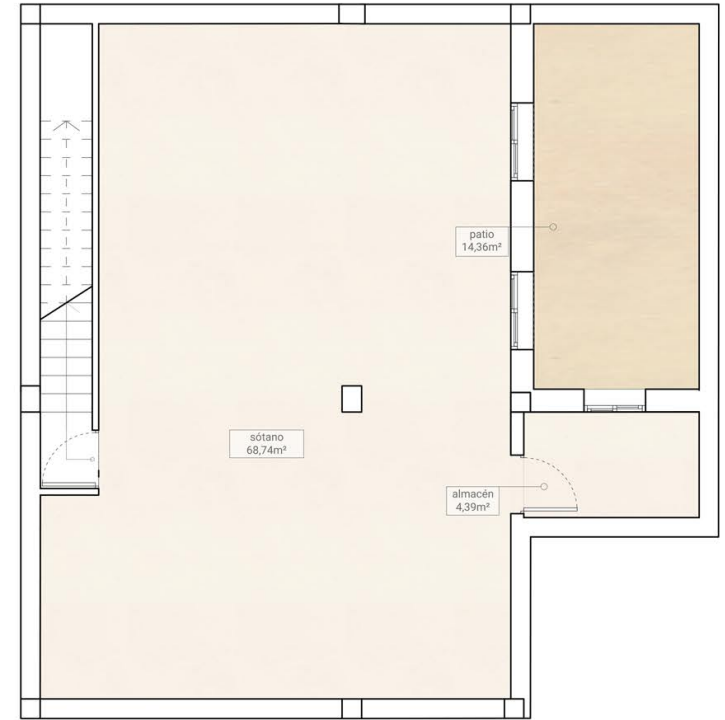
Localización/Location
Calle Bodega, Hondón de las
Nieves, Alicante.



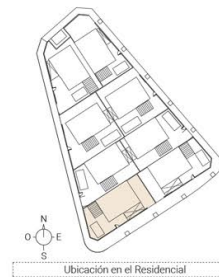
PLANTA BAJA/GROUND FLOOR		Superficies útiles/Useful surfaces
Salón-Comedor-Cocina/Living r.-Kitchen	41,34m ²	
Distribuidor/Corridor	2,46m ²	
Aseo1/Toilet1	1,55m ²	
Dormitorio1/Bedroom1	10,92m ²	
Baño1/Bathroom1	3,89m ²	
Terraza cubierta1/Covered Terrace1	9,75m ²	
Superficie útil total de Planta Baja/Total useful surface Ground Floor	69,91m²	



PLANTA PRIMERA/FIRST FLOOR		Superficies útiles/Useful surfaces
Escaleras/Stairs	4,22m ²	
Distribuidor/Corridor	7,16m ²	
Baño3/Bathroom3	3,11m ²	
Dormitorio3/Bedroom3	12,20m ²	
Baño2/Bathroom2	3,11m ²	
Dormitorio2/Bedroom2	12,04m ²	
Terraza Descubierta/Outdoor Terrace	36,62m ²	
Superficie útil total de Planta Primera/Total useful surface First Floor	78,46m²	



PLANTA SÓTANO/BASEMENT		Superficies/Surfaces
Sótano/Basement	68,74m ²	
Almacén/Storage	4,39m ²	
Patio/Courtyard	14,36m ²	
Superficie total de Planta Sótano/Total surface Basement	87,49m²	



DIN A3 - e1/75

05

TIPO 1

(a sustituir por nombre comercial)

VIVIENDA/HOUSE

Superficie construida(vivienda)/Built area	136,54m ²
Superficie útil total/Total useful surfaces	175,13m ²
Superficie construida sótano/Basement built area	92,79m ²
Superficie terrazas/Terraces area	46,37m ²
Superficie patio/Courtyard area	14,36m ²
Superficie piscina/Swimming pool area	11,25m ²

Superficie construida total/Total built area	229,33m ²
Superficie parcela/Plot area	232,26m ²

Tipología/Typology

Vivienda unifamiliar aislada/
Duplex Villas

Dormitorios/Bedrooms

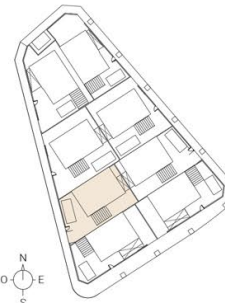
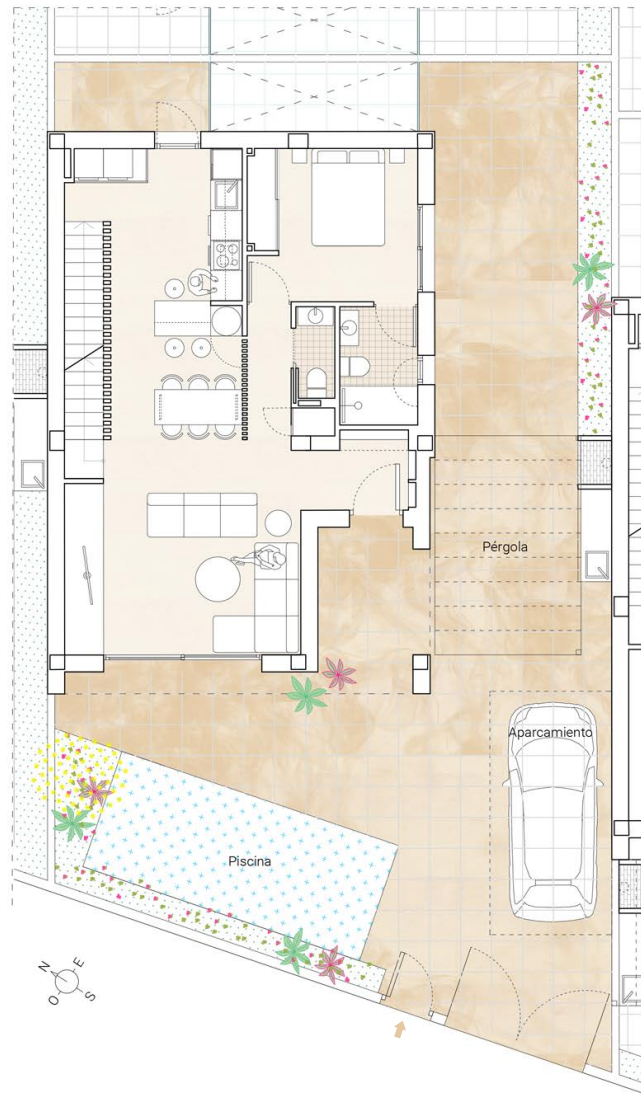
3

Baños/Bathrooms

3

Localización/Location

Calle Bodega. Hondón de las Nieves, Alicante.



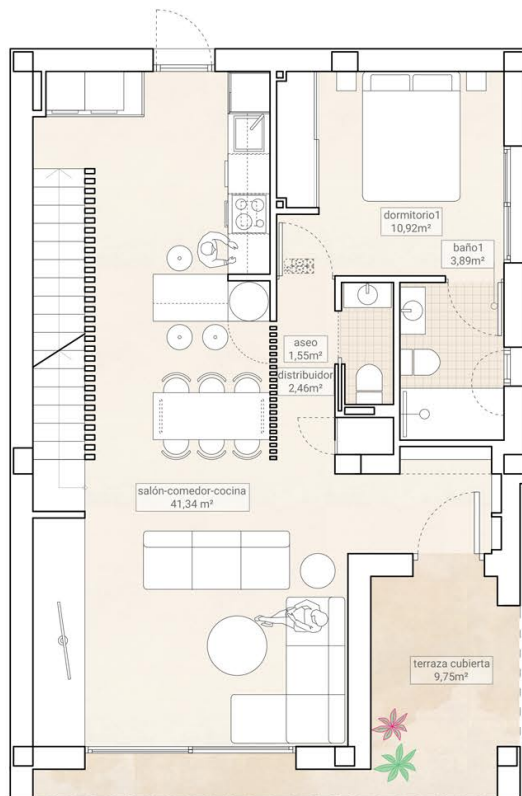
VIVIENDA/HOUSE **06**

TIPO 1
(a sustituir por nombre comercial)

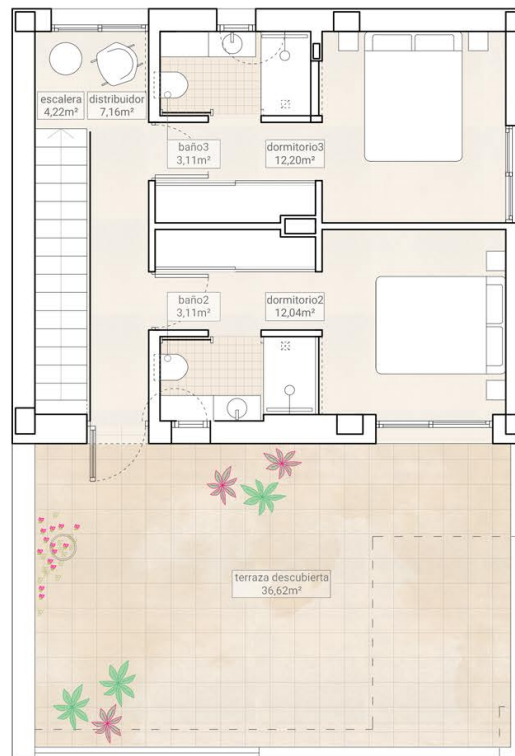
Tipología/Typology
Vivienda unifamiliar aislada/
Duplex Villas

Dormitorios/Bedrooms **3**
Baños/Bathrooms **3**

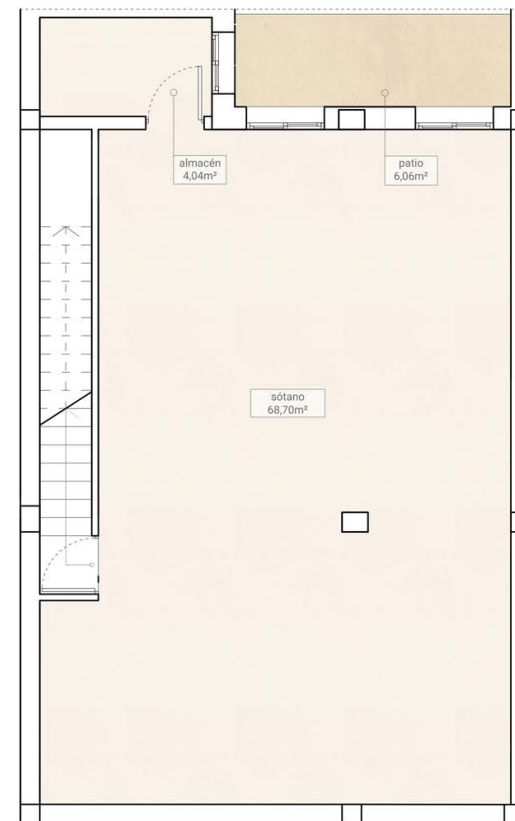
Localización/Location
Calle Bodega, Hondón de las
Nieves, Alicante.



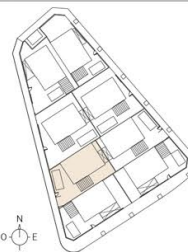
PLANTA BAJA/GROUND FLOOR		Superficies útiles/Useful surfaces
Salón-Comedor-Cocina/Living r.-Kitchen	41,34m ²	
Distribuidor/Corridor	2,46m ²	
Aseo1/Toilet1	1,55m ²	
Dormitorio1/Bedroom1	10,92m ²	
Baño1/Bathroom1	3,89m ²	
Terraza cubierta1/Covered Terrace1	9,75m ²	
Superficie útil total de Planta Baja/Total useful surface Ground Floor	69,91m²	



PLANTA PRIMERA/FIRST FLOOR		Superficies útiles/Useful surfaces
Escaleras/Stairs	4,22m ²	
Distribuidor/Corridor	7,16m ²	
Baño3/Bathroom3	3,11m ²	
Dormitorio3/Bedroom3	12,20m ²	
Baño2/Bathroom2	3,11m ²	
Dormitorio2/Bedroom2	12,04m ²	
Terraza Descubierta/Outdoor Terrace	36,62m ²	
Superficie útil total de Planta Primera/Total useful surface First Floor	78,46m²	



PLANTA SÓTANO/BASEMENT		Superficies/Surfaces
Sótano/Basement	68,70m ²	
Almacén/Storage	4,04m ²	
Patio/Courtyard	6,06m ²	
Superficie total de Planta Sótano/Total surface Basement	78,80m²	



Ubicación en el Residencial

DIN A3 - e/1/75

06

TIPO 1
(a sustituir por nombre comercial)

VIVIENDA/HOUSE

Superficie construida(vivienda)/Built area	136,54m ²
Superficie útil total/Total useful surfaces	174,74m ²
Superficie construida sótano/Basement built area	91,70m ²
Superficie terrazas/Terraces area	46,37m ²
Superficie patio/Courtyard area	6,06m ²
Superficie piscina/Swimming pool area	11,25m ²

Superficie construida total/Total built area	228,24m ²
Superficie parcela/Plot area	220,77m ²

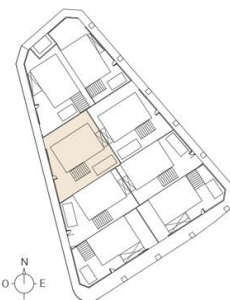
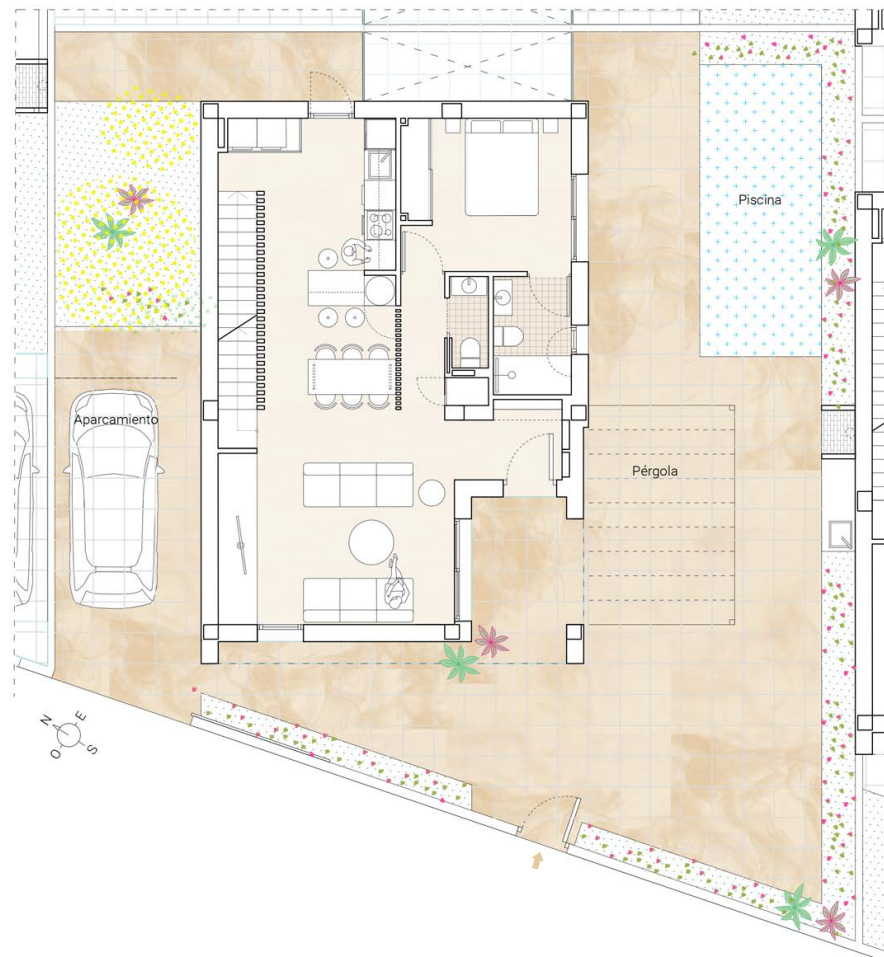
Tipología/Typology

Vivienda unifamiliar aislada/
Duplex Villas

Dormitorios/Bedrooms	3
Baños/Bathrooms	3

Localización/Location

Calle Bodega, Hondón de las Nieves, Alicante.



Ubicación en el Residencial

07

VIVIENDA/HOUSE

TIPO 2

(a sustituir por nombre comercial)

Tipología/Typology

Vivienda unifamiliar aislada/
Duplex Villas

Dormitorios/Bedrooms

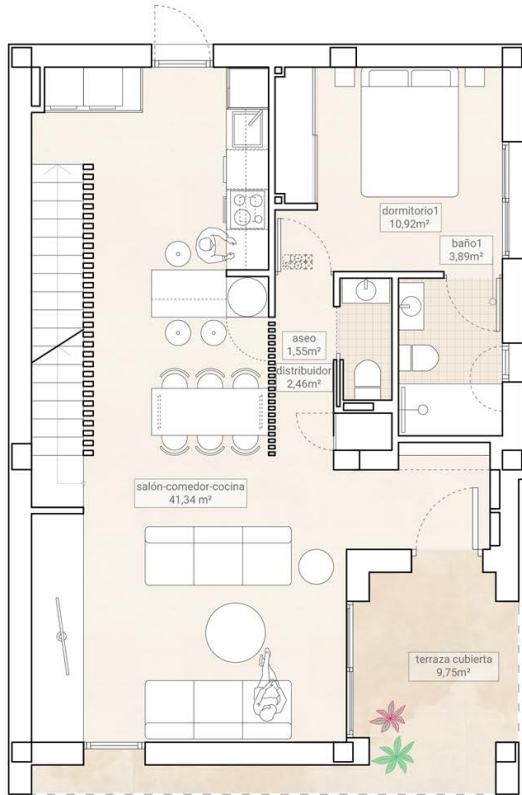
3

Baños/Bathrooms

3

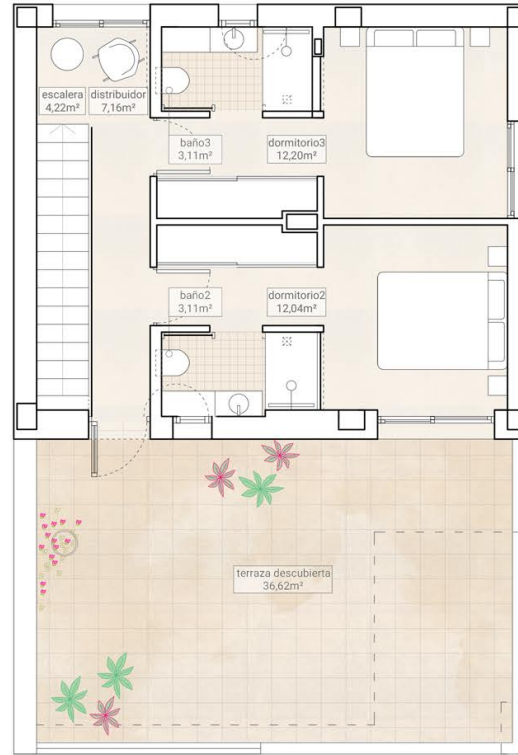
Localización/Location

Calle Bodega, Hondón de las
Nieves, Alicante.



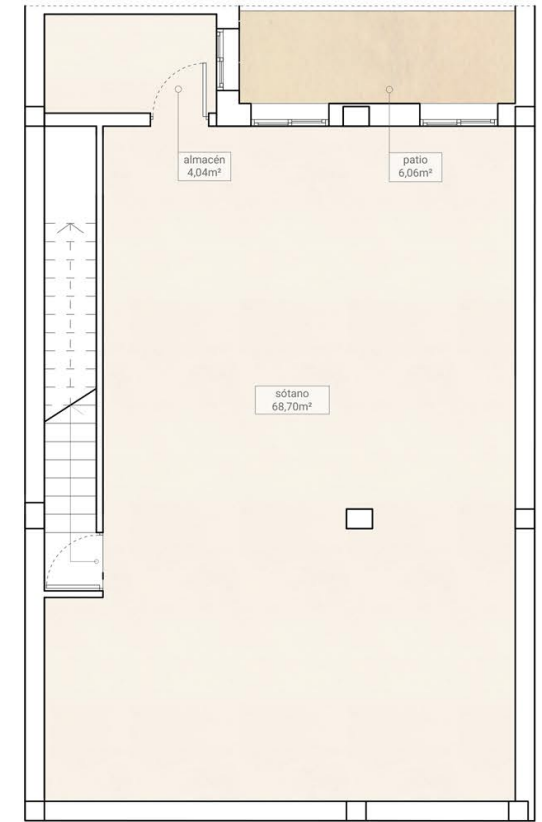
PLANTA BAJA/GROUND FLOOR Superficies útiles/Useful surfaces

Salón-Comedor-Cocina/Living r.-Kitchen	41,34m ²
Distribuidor/Corridor	2,46m ²
Aseo1/Toilet1	1,55m ²
Dormitorio1/Bedroom1	10,92m ²
Baño1/Bathroom1	3,89m ²
Terraza cubierta1/Covered Terrace1	9,75m ²
Superficie útil total de Planta Baja/Total useful surface Ground Floor	69,91m ²



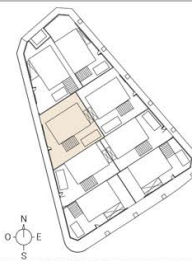
PLANTA PRIMERA/FIRST FLOOR Superficies útiles/Useful surfaces

Escaleras/Stairs	4,22m ²
Distribuidor/Corridor	7,16m ²
Baño3/Bathroom3	3,11m ²
Dormitorio3/Bedroom3	12,20m ²
Baño2/Bathroom2	3,11m ²
Dormitorio2/Bedroom2	12,04m ²
Terraza Descubierta/Outdoor Terrace	36,62m ²
Superficie útil total de Planta Primera/Total useful surface First Floor	78,46m ²



PLANTA SÓTANO/BASEMENT Superficies/Surfaces

Sótano/Basement	68,70m ²
Almacén/Storage	4,04m ²
Patio/Courtyard	6,06m ²
Superficie total de Planta Sótano/Total surface Basement	78,80m ²



Ubicación en el Residencial

DIN A3 - e/1/75

07

TIPO 2
(a sustituir por nombre comercial)

VIVIENDA/HOUSE

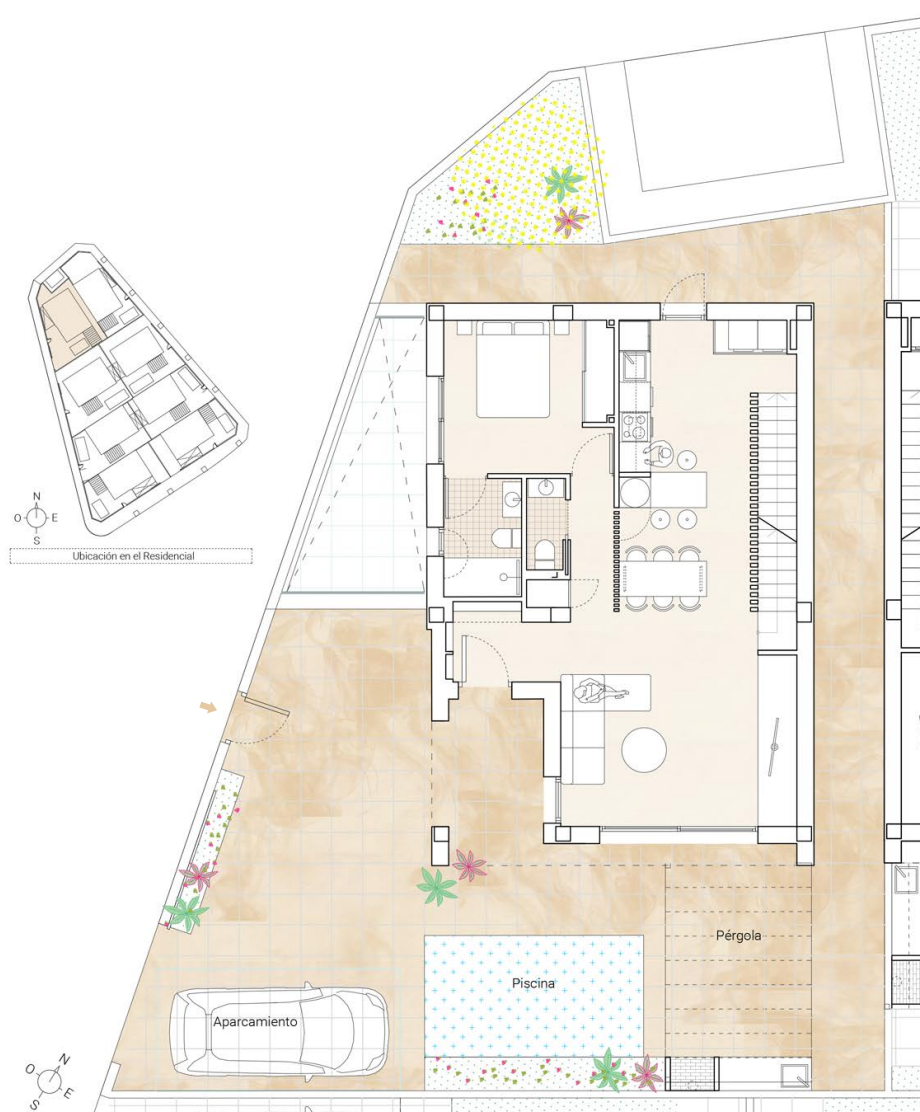
Superficie construida(vivienda)/Built area	136,54m ²
Superficie útil total/Total useful surfaces	174,74m ²
Superficie construida sótano/Basement built area	91,70m ²
Superficie terrazas/ Terraces area	46,37m ²
Superficie patio/Courtyard area	6,06m ²
Superficie piscina/Swimming pool area	11,25m ²

Superficie construida total/Total built area	228,24m ²
Superficie parcela/Plot area	266,45m ²

Tipología/ Typology
Vivienda unifamiliar aislada/
Duplex Villas

Dormitorios/Bedrooms	3
Baños/Bathrooms	3

Localización/Location
Calle Bodega, Hondón de las Nieves, Alicante.

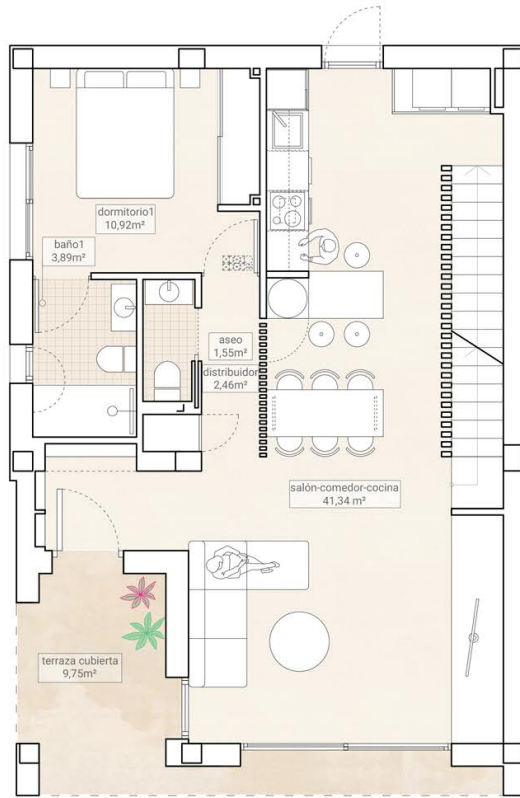


Tipología/Typology
 Vivienda unifamiliar aislada/
 Duplex Villas

VIVIENDA/HOUSE 08
TIPO 3
 (a sustituir por nombre comercial)

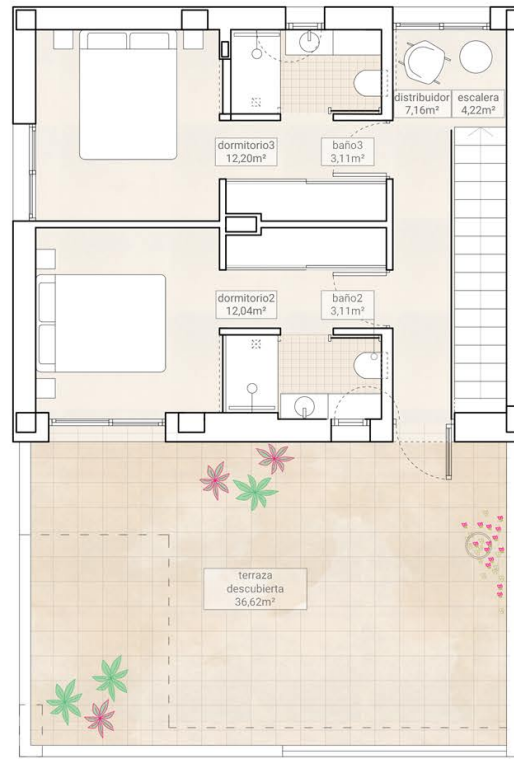
Dormitorios/Bedrooms 3
 Baños/Bathrooms 3

Localización/Location
 Calle Bodega. Hondón de las
 Nieves, Alicante.



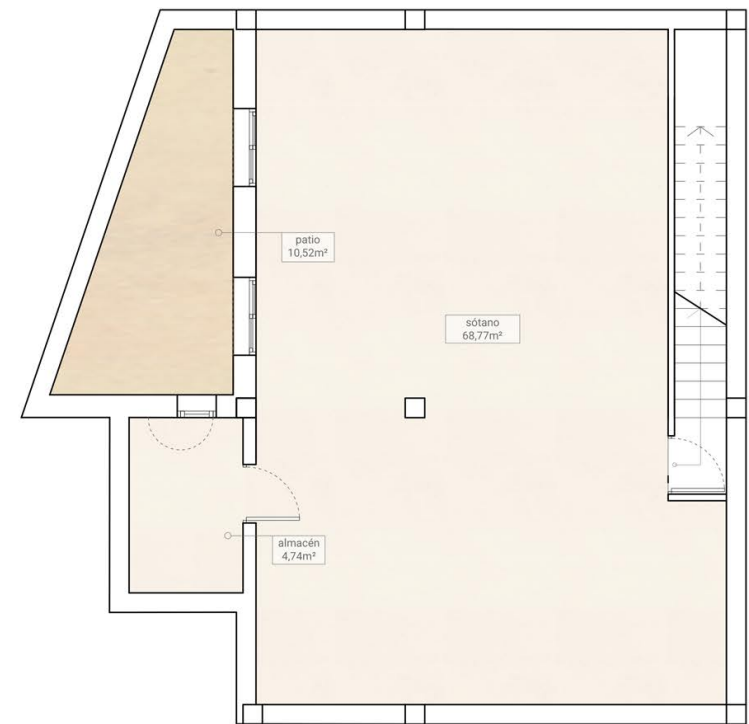
PLANTA BAJA/GROUND FLOOR Superficies útiles/Useful surfaces

Salón-Comedor-Cocina/Living r.-Kitchen	41,34m ²
Distribuidor/Corridor	2,46m ²
Aseo1/Toilet1	1,55m ²
Dormitorio1/Bedroom1	10,92m ²
Baño1/Bathroom1	3,89m ²
Terraza cubierta1/Covered Terrace1	9,75m ²
Superficie útil total de Planta Baja/Total useful surface Ground Floor	69,91m ²



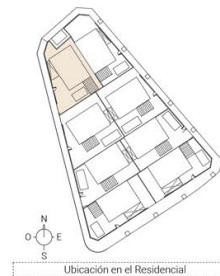
PLANTA PRIMERA/FIRST FLOOR Superficies útiles/Useful surfaces

Escaleras/Stairs	4,22m ²
Distribuidor/Corridor	7,16m ²
Baño3/Bathroom3	3,11m ²
Dormitorio3/Bedroom3	12,20m ²
Baño2/Bathroom2	3,11m ²
Dormitorio2/Bedroom2	12,04m ²
Terraza Descubierta/Outdoor Terrace	36,62m ²
Superficie útil total de Planta Primera/Total useful surface First Floor	78,46m ²



PLANTA SÓTANO/BASEMENT Superficies/Surfaces

Sótano/Storage	68,77m ²
Almacén/Storage	4,74m ²
Patio/Courtyard	10,52m ²
Superficie total de Planta Sótano/Total surface Basement	84,03m ²



Ubicación en el Residencial

DIN A3 - e1/75

08

TIPO 3

(a sustituir por nombre comercial)

VIVIENDA/HOUSE

Superficie construida(vivienda)/Built area	136,54m ²
Superficie útil total/Total useful surfaces	175,51m ²
Superficie construida semisótano/Basement built area	92,84m ²
Superficie terrazas/Terraces area	46,37m ²
Superficie patio/Courtyard area	10,52m ²
Superficie piscina/Swimming pool area	11,25m ²

Superficie construida total/Total built area	229,38m ²
Superficie parcela/Plot area	243,24m ²

Tipología/Typology

Vivienda unifamiliar aislada/
Duplex Villas

Dormitorios/Bedrooms	3
Baños/Bathrooms	3

Localización/Location

Calle Bodega. Hondón de las Nieves, Alicante.

MEMORIA DE CALIDADES

- 8 viviendas unifamiliares en parcela independiente, compuestas de dos plantas más sótano con patio inglés.
- Salón-comedor-cocina, aseo de cortesía y un dormitorio con baño incorporado, en planta baja.
- Dos dormitorios con baño incorporado y amplia terraza, en planta primera.
- Parcela con piscina independiente con barbacoa y jardinería.
- Plaza de aparcamiento en parcela.
- Toma de corriente para carga de vehículos eléctricos.
- Acceso independiente desde calle pública.
- Aislamientos térmicos y acústicos acordes con el nuevo Código Técnico de la Edificación.
- Carpintería exterior de PVC blanco y persianas.
- Carpintería interior y frentes de armario en hojas lisas lacadas en blanco.
- Baños y cocinas alicatados de suelo a techo con azulejo/gres de primera calidad.
- Sanitarios y grifería de primera calidad, wc con cisterna empotrada.
- Pavimento de gres porcelánico o tarima flotante en el interior de la vivienda.
- Puerta de acceso blindada.
- Cocina totalmente amueblada, muebles altos y bajos y encimera de granito o aglomerado sintético (silestone o similar).
- Instalación eléctrica según R.E.B.T. con grado de electrificación elevado (9,2 KW).
- Escayolas lisas en techos y desmontables en baños, con instalación de A/A.
- Climatización por conductos, sistema de aire acondicionado (con bomba de calor) en plantas baja y primera.
- Ventilación forzada con recuperación de calor.
- Agua caliente sanitaria por aerotermia.
- Instalación de placas fotovoltaicas en cubierta para ahorro energético.

BUILDING SPECIFICATIONS

- 8 detached villas on private plot, composed of two floors and basement with English patio.
- Open kitchen, living and dining room, guest toilet and bedroom with bathroom en suite, on the ground floor.
- Two bedrooms with bathrooms en suite and large terrace, on the first floor.
- Private garden with swimming pool and barbecue area.
- Parking place on plot.
- Electric car charging power socket.
- Individual private access from street.
- Thermal and acoustic insulation in accordance with the new Technical Building Code.
- White PVC exterior carpentry and shutters.
- Interior carpentry and closet fronts in smooth white lacquered sheets.
- Bathrooms and kitchens tiled from floor to ceiling with top quality tiles/gres.
- Top quality sanitary ware and taps, wc with built-in cistern.
- Porcelain stoneware or laminate flooring inside the house.
- Reinforced access door.
- Fully furnished kitchen, top and bottom units and granite countertop or synthetic agglomerate (silestone or similar).
- Electrical installation according to R.E.B.T. (Low Voltage Electrotechnical Regulations) with high electrification (9.2 KW).
- Smooth plaster on ceilings, removable ceilings in bathrooms with A/C installation.
- Ducted air conditioning system (with heat pump) on ground and first floor.
- Forced ventilation system with heat recovery.
- Aerothermal system for domestic hot water.
- Installation of photovoltaic panels on the roof for energy saving.

SOSTENIBILIDAD Y EFICIENCIA ENERGÉTICA

¿Cómo funciona la aerotermia?

De la misma manera que la geotermia aprovecha el calor del subsuelo para generar energía, la aerotermia utiliza las calorías del aire exterior, generando calefacción y agua caliente en invierno, y refrigeración en verano, con un consumo muy reducido.

Una bomba de calor instalada en la azotea capta el aire a través de un gas refrigerante, y lo transmite al interior de la vivienda. También funciona a la inversa, extrayendo el calor del interior para generar frío.

Placas fotovoltaicas

Los paneles solares fotovoltaicos captan la energía proveniente de la radiación solar, transformándola en electricidad. El sistema cuenta con unos inversores que convierten la energía generada por los paneles, de corriente continua a corriente alterna, para ser utilizada en la vivienda.

Las placas fotovoltaicas aseguran un considerable ahorro en la factura eléctrica, a la vez que reducen la huella de carbono, todo ello con un bajo coste de mantenimiento.

Ventilación forzada con recuperación de calor

Una correcta ventilación de las viviendas garantiza la calidad del aire interior. La ventilación forzada con recuperación de calor asegura el confort necesario en el hogar.

El sistema recupera el aire climatizado del interior, calentando el aire frío que entra de la calle en invierno, y enfriando el aire cálido en verano. Con esto se consigue un ahorro de energía muy importante, a la vez que nos aseguramos de que el aire que entra en la vivienda está limpio y filtrado.

SUSTAINABILITY AND ENERGY EFFICIENCY

Aerothermal energy

In the same way that geothermal energy uses the heat from the subsoil to generate energy, aerothermal energy uses the calories from the outside air, generating heating and hot water in winter, and refrigeration in summer, at a very low cost.

A heat pump installed on the roof captures the air through a refrigerant gas, and transmits it to the inside of the house. It also works in reverse, extracting heat from the interior in order to generate cold air.

Photovoltaic panels

Photovoltaic solar panels capture energy from solar radiation and convert it into electricity. The system has inverters that convert the energy generated by the panels from direct current to alternating current for use in the home.

The photovoltaic panels ensure considerable savings on electricity bills, while reducing the carbon footprint, all with low maintenance costs.

Forced ventilation with heat recovery

Proper ventilation of dwellings ensures indoor air quality. Forced ventilation with heat recovery improve wellbeing and comfort in the home.

The system recovers the heated indoor air, heating the cold air coming in from outside in winter and cooling the warm air in summer. This results in some significant energy savings, while ensuring that the air entering the home is clean and filtered.